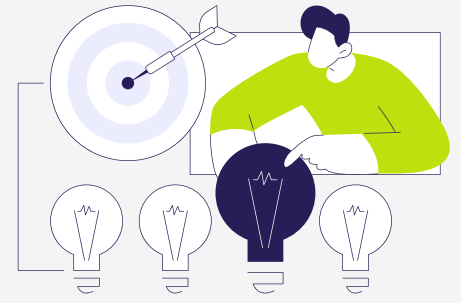




**REGISTRATION OFFICE**  
**CHIANG MAI UNIVERSITY**



**แผนกลยุทธ์สำนักทะเบียนและประมวลผล  
มหาวิทยาลัยเชียงใหม่ ระยะ 5 ปี  
พ.ศ. 2566 - 2570  
ปรับปรุงปีงบประมาณ พ.ศ. 2569**



**กุมภาพันธ์ 2569**

## คำนำ

แผนกลยุทธ์สำนักทะเบียนและประมวลผล มหาวิทยาลัยเชียงใหม่ พ.ศ. 2566 - 2570 ฉบับปรับปรุง ปีงบประมาณ พ.ศ. 2569 จัดทำขึ้นเพื่อแก้ไข/ปรับปรุงแผนกลยุทธ์ฉบับเดิม โดยได้ทบทวนแผนปฏิบัติการและตัวชี้วัดที่ส่งผลต่อการบรรลุวิสัยทัศน์ วิเคราะห์ปัจจัยภายใน ปัจจัยภายนอก ผลลัพธ์การดำเนินการที่ผ่านมา การกวาดสัญญาณอนาคต ตลอดจนเรียนรู้กระบวนการนำแผนสู่การปฏิบัติ เพื่อกำหนดทิศทางการดำเนินงานขององค์กรในอนาคตให้มีประสิทธิภาพยิ่งขึ้น

สำนักทะเบียนและประมวลผล มหาวิทยาลัยเชียงใหม่ หวังเป็นอย่างยิ่งว่า แผนกลยุทธ์ฉบับปรับปรุงนี้จะนำไปสู่การพัฒนาสำนักทะเบียนและประมวลผลได้ตามเป้าหมายและสอดคล้องกับแนวคิดและทิศทางการบริหารงานของมหาวิทยาลัยเชียงใหม่ที่เป็นเป้าหมายเดียวกัน

พฤทธิ์

(รองศาสตราจารย์ ดร.พฤทธิ์ สกุลช่างสังจจะทัย)

ผู้อำนวยการสำนักทะเบียนและประมวลผล

# สารบัญ

	หน้า
คำนำ	ก
สารบัญ	ข
การทบทวนแผนกลยุทธ์สำนักทะเบียนและประมวลผล พ.ศ. 2566 - 2570 ปรับปรุงปีงบประมาณ พ.ศ. 2569	1
แผนกลยุทธ์สำนักทะเบียนและประมวลผล พ.ศ. 2566 - 2570 ปรับปรุงปีงบประมาณ พ.ศ. 2569	3
• ปณิธาน	3
• วิสัยทัศน์	3
• เป้าหมายวิสัยทัศน์	3
• พันธกิจ	3
• เป้าประสงค์พันธกิจ	3
• สมรรถนะหลัก	4
• ค่านิยม	4
• วัฒนธรรมองค์กร	4
• บริบทเชิงกลยุทธ์	5
• วัตถุประสงค์เชิงกลยุทธ์	6
• กลยุทธ์	6
• แผนปฏิบัติการ (AP) และตัวชี้วัดของแผนปฏิบัติการ (KPI)	7
• ตารางแสดงวัตถุประสงค์เชิงกลยุทธ์ แผนปฏิบัติการ และตัวชี้วัดสำคัญ	19
• ตารางสรุปโครงการสำคัญภายใต้ตัวชี้วัดและกิจกรรม	20
• ความเชื่อมโยงระหว่างแผนกลยุทธ์สำนักทะเบียนและประมวลผล พ.ศ. 2566 - 2570 ปรับปรุงปีงบประมาณ พ.ศ. 2569 และแผนพัฒนาการศึกษา มหาวิทยาลัยเชียงใหม่ ระยะที่ 13 ปรับปรุงปีงบประมาณ พ.ศ. 2568	21
ภาคผนวก	
แผนปฏิบัติการประจำปีงบประมาณ พ.ศ. 2569	22

## การทบทวนแผนกลยุทธ์สำนักทะเบียนและประมวลผล พ.ศ. 2566 - 2570

### ปรับปรุงปีงบประมาณ พ.ศ. 2569

จากการดำเนินงานภายใต้แผนกลยุทธ์สำนักทะเบียนและประมวลผล พ.ศ. 2566 - 2570 ปรับปรุงปีงบประมาณ พ.ศ. 2568 ที่ผ่านมา สำนักทะเบียนและประมวลผลได้เรียนรู้ประเด็นสำคัญจากกระบวนการขับเคลื่อนแผนสู่การปฏิบัติ จึงเป็นโอกาสที่นำไปสู่การพัฒนาปรับปรุงอย่างต่อเนื่อง กอปรกับได้รับข้อเสนอแนะจากคณะกรรมการอำนวยการประจำสำนักทะเบียนและประมวลผล ต่อการจัดทำแผนกลยุทธ์และแผนปฏิบัติการของสำนักฯ การปรับตัวชี้วัดที่ทำหายและส่งผลกระทบต่อการบรรลุวิสัยทัศน์

สำนักทะเบียนและประมวลผลจึงได้ทบทวนแผนการดำเนินงานที่ผ่านมา วิเคราะห์ปัจจัยภายใน ปัจจัยภายนอก และกวดสัญญาณอนาคต ซึ่งเป็นกระบวนการทบทวนและวิเคราะห์แนวโน้มของปัญหาและความท้าทายที่จะเกิดขึ้นในอนาคต เพื่อเตรียมความพร้อมต่อการเปลี่ยนแปลงทางเทคโนโลยีและสังคม ตลอดจนการทวนสอบความยังคงใช้ได้ของกลยุทธ์ ว่ายังคงสอดคล้องกับการเปลี่ยนแปลงต่าง ๆ ที่เข้ามากระทบ และยังคงเป็นกลยุทธ์ที่สามารถปิดช่องว่างการดำเนินงานที่เกิดขึ้น เพื่อให้บรรลุตามเป้าหมายได้หรือไม่

### สาระสำคัญของการปรับปรุงแผนกลยุทธ์สำนักทะเบียนและประมวลผล ระยะ 5 ปี พ.ศ. 2566 - 2570 ปรับปรุงปีงบประมาณ พ.ศ. 2569

สำนักทะเบียนและประมวลผลได้ทบทวนวัตถุประสงค์เชิงกลยุทธ์ (Strategic Objective: SO) โดยยังคงกำหนดวัตถุประสงค์เชิงกลยุทธ์เดิม จำนวน 3 ด้าน ดังนี้

- SO1: สร้างนวัตกรรมด้านงานทะเบียนการศึกษา
- SO2: เพิ่มประสิทธิภาพในการให้บริการงานทะเบียนการศึกษา
- SO3: บริหารจัดการเพื่อสร้างความยั่งยืนขององค์กร

พิจารณาการทวนสอบความยังคงใช้ได้ของกลยุทธ์ ว่ายังคงสอดคล้องกับการเปลี่ยนแปลงต่าง ๆ ที่เข้ามากระทบ และยังคงเป็นกลยุทธ์ที่สามารถปิดช่องว่างการดำเนินงานที่เกิดขึ้น เพื่อให้บรรลุตามเป้าหมายได้หรือไม่ โดยได้พิจารณาทวนสอบกลยุทธ์ทั้ง 9 กลยุทธ์ ประกอบด้วย

- S1: พัฒนานวัตกรรมตอบสนองรายบุคคล
- S2: พัฒนานวัตกรรมเชิงรุกและนวัตกรรมเพื่อตอบสนองนโยบายของมหาวิทยาลัย
- S3: พัฒนานวัตกรรมเพื่อเพิ่มประสิทธิภาพงานทะเบียนการศึกษา
- S4: บริการข้อมูลและสร้างความเข้าใจที่ถูกต้องให้แก่ผู้ใช้
- S5: วิเคราะห์ข้อมูลเชิงลึกเพื่อสนับสนุนการตัดสินใจ
- S6: พัฒนาประสิทธิภาพการให้บริการ
- S7: พัฒนาระบบบริหารจัดการองค์กรให้มีประสิทธิภาพ
- S8: พัฒนาศักยภาพบุคลากรให้สอดคล้องกับสมรรถนะที่องค์กรต้องการ
- S9: สร้างองค์กรแห่งความสุข

ทั้งนี้ เมื่อทวนสอบแล้ว พบว่า กลยุทธ์ยังคงสามารถปิดช่องว่างการดำเนินงานและสามารถรับมือกับสัญญาณการเปลี่ยนแปลงในอนาคตได้ โดยได้ปรับให้กลยุทธ์ S9: สร้างองค์กรแห่งความสุข เป็นการดำเนินการที่ฝังอยู่ในกระบวนการบริหารจัดการองค์กรตามภารกิจ และใช้เป็นกลไกสำคัญในการสนับสนุนการขับเคลื่อนกลยุทธ์ (S1 – S8)

นอกจากนี้ ได้มีการหารือร่วมกันระหว่างคณะกรรมการบริหารประจำสำนักทะเบียนและประมวลผล และหน่วยงานที่เกี่ยวข้อง เพื่อร่วมกันทวนสอบความยังคงใช้ได้ของเป้าหมายของวัตถุประสงค์เชิงกลยุทธ์ (SO Goals) แผนปฏิบัติการ (Action Plan) และตัวชี้วัดของแผนในระดับต่าง ๆ เพื่อให้เกิดความสอดคล้องและเชื่อมโยงกัน สามารถส่งผลกระทบต่อค่าเป้าหมายและช่วยให้เป้าหมายของวัตถุประสงค์เชิงกลยุทธ์บรรลุผลตลอดจนความสำเร็จของวิสัยทัศน์ ผ่านกระบวนการ ดังนี้

1. ทบทวนภาพรวมความสอดคล้องของแผนการดำเนินงานตามแผนกลยุทธ์สำนักฯ ในแต่ละระดับ เพื่อให้มองเห็นภาพความสอดคล้องและเป็นไปในทิศทางเดียวกัน
2. ทบทวนแผนปฏิบัติการ (Action Plan) และตัวชี้วัด (KPI) โดยพิจารณาความสอดคล้องและการส่งผลกระทบต่อความสำเร็จของเป้าหมาย
3. ทบทวนแผนงานสำคัญ (Flagship) ที่อยู่ภายใต้แต่ละตัวชี้วัด (KPI) โดยพิจารณาความซ้ำซ้อนของแผนงานสำคัญกับแผนปฏิบัติการ และพิจารณาแก้ไขเพื่อให้สอดคล้องกับการปรับปรุงตัวชี้วัดและแผนปฏิบัติการ

จากกระบวนการข้างต้น จึงนำไปสู่การปรับปรุงแผนปฏิบัติการ (Action Plan) และตัวชี้วัดสำคัญ (KPI) ตามแผนกลยุทธ์สำนักทะเบียนและประมวลผล พ.ศ. 2566 – 2570 ปรับปรุงปีงบประมาณ พ.ศ. 2569 ในภาพรวมเป็น 5 แผนปฏิบัติการ (Action Plan) และ 9 ตัวชี้วัดสำคัญ (KPI) ดังนี้

แผนปฏิบัติการ (AP)	ตัวชี้วัดสำคัญ (KPI)
AP1: ยกระดับงานทะเบียนการศึกษาด้วยนวัตกรรม	KPI1: จำนวนนวัตกรรม (ระบบ)
AP2: ขับเคลื่อนการบริการด้วยเทคโนโลยีปัญญาประดิษฐ์	KPI2: จำนวนนวัตกรรมปัญญาประดิษฐ์ (ระบบ)
AP3: ทบทวนและปรับปรุงการบริการให้มีคุณภาพ	KPI3: ความพึงพอใจเกินความคาดหวังต่อการให้บริการ (ร้อยละ)
	KPI4: ความพึงพอใจต่อการให้บริการ (ร้อยละ)
	KPI5: ผู้รับบริการที่ได้รับประโยชน์ (ร้อยละ)
AP4: การพัฒนาศักยภาพสู่การเป็นศูนย์ข้อมูลและองค์ความรู้ด้านงานทะเบียนการศึกษา	KPI6: จำนวนการวิเคราะห์ข้อมูลเชิงลึก (หัวข้อ)
AP5: การบริหารจัดการองค์กรและบุคลากรเพื่อสร้างความยั่งยืน	KPI7: บุคลากรได้รับการพัฒนาให้มียอดความรู้ตามสมรรถนะ อย่างน้อย 2 เรื่อง ต่อปี (ร้อยละ)
	KPI8: บุคลากรกลุ่มขับเคลื่อนยุทธศาสตร์ที่ได้รับการพัฒนาเชิงลึก (คน)
	KPI9: ระบบการปฏิบัติงานที่ได้รับการยกระดับ/ปรับปรุง (กระบวนการ)

1. ปณิธาน

สร้างความประทับใจในการให้บริการ ด้วยการใช้เทคโนโลยีที่ทันสมัย ที่ให้บริการอย่างรวดเร็ว ถูกต้อง มีคุณภาพ และบริการด้วยไมตรีจิต

2. วิสัยทัศน์

**ผู้ให้บริการงานทะเบียนการศึกษาที่ขับเคลื่อนด้วยนวัตกรรม**

นิยามวิสัยทัศน์ มีความมุ่งมั่นในการใช้เทคโนโลยี ข้อมูล และนวัตกรรม ในการขับเคลื่อนองค์กร มีการปฏิบัติงานเป็นไปตามมาตรฐาน เพื่อพัฒนาระบบงานทะเบียนการศึกษาให้มีประสิทธิภาพ ทันสมัย และตอบสนองต่อความต้องการของผู้ใช้บริการรายบุคคล

3. เป้าหมายวิสัยทัศน์

สำนักทะเบียนและประมวลผลได้กำหนดเป้าหมายวิสัยทัศน์ ในปี พ.ศ. 2570 ดังนี้

- ☑ นวัตกรรมในการบริการ 12 นวัตกรรม (4 นวัตกรรม ต่อปี)
- ☑ ได้รับการรับรองมาตรฐาน ISO 9001 (ได้รับการรับรอง ปีงบประมาณ 2568)
- ☑ ผู้รับบริการมีความพึงพอใจเกินความคาดหวัง (ร้อยละ 30 ต่อปี)

4. พันธกิจ

สำนักทะเบียนและประมวลผล เป็นส่วนงานสนับสนุนการจัดการศึกษาของมหาวิทยาลัย โดยมีพันธกิจดังนี้

- 1) เป็นศูนย์กลางในการจัดการและให้บริการระบบทะเบียนการศึกษา ประกอบด้วย งานทะเบียนประวัตินักศึกษา การลงทะเบียน การประมวลผลการศึกษา การจัดการหลักสูตร เพื่องานทะเบียน
- 2) จัดการและให้บริการระบบรับเข้าศึกษา ประมวลผลการคัดเลือก และประชาสัมพันธ์การรับสมัคร
- 3) ตรวจสอบและรับรองการสำเร็จการศึกษา และบริการเอกสารสำคัญทางการศึกษา
- 4) พัฒนานวัตกรรมเกี่ยวกับงานทะเบียนการศึกษา

5. เป้าประสงค์พันธกิจ

- 1) จัดการข้อมูลด้านทะเบียนการศึกษาให้มีมาตรฐาน มั่นคง และปลอดภัย
- 2) ประมวลผลข้อมูลด้านทะเบียนการศึกษาให้ถูกต้องตามข้อบังคับของมหาวิทยาลัย
- 3) ให้บริการข้อมูลสารสนเทศด้านทะเบียนการศึกษาที่ครบถ้วนและทันการณ์ พร้อมแนะนำการใช้ประโยชน์ เพื่อการขับเคลื่อนองค์กร (Data Driven Organization)

- 4) ดำเนินการรับสมัครและคัดเลือกบุคคลเพื่อเข้าศึกษาแบบมีอาชีพร
- 5) ดำเนินการตรวจสอบและรับรองการสำเร็จการศึกษาให้ถูกต้องตามข้อบังคับของมหาวิทยาลัย
- 6) ออกเอกสารสำคัญทางการศึกษาที่มีรูปแบบเป็นมาตรฐานสากล น่าเชื่อถือ รวมทั้งเอกสารดิจิทัลที่มีความน่าเชื่อถือ สามารถถ่ายโอนข้อมูล และง่ายต่อการตรวจสอบและยืนยันความถูกต้องของข้อมูล
- 7) พัฒนานวัตกรรมเกี่ยวกับระบบงานและการให้บริการด้านทะเบียนการศึกษา เพื่อให้เกิดรูปแบบการทำงานใหม่ที่ช่วยยกระดับการบริการและสร้างความพึงพอใจต่อผู้ใช้งาน
- 8) บริหารจัดการองค์กร ให้ระบบงานมีประสิทธิภาพและประสิทธิผล พึ่งพาตนเองได้อย่างยั่งยืน เพื่อการดำเนินการที่เป็นเลิศ

## 6. สมรรถนะหลัก

- 1) ความเชี่ยวชาญในการจัดการระบบรับสมัครและคัดเลือกบุคคลเข้าศึกษา การจัดการระบบงานทะเบียนการศึกษา และการบริการงานทะเบียนนักศึกษา
- 2) การนำเทคโนโลยีมาใช้ในการจัดการระบบฯ และปรับตัวได้อย่างทันสถานการณ์

## 7. ค่านิยม

ค่านิยมของสำนักทะเบียนและประมวลผล “ ✓ RECORDS ” มีความหมายดังนี้

✓ Right	ถูกต้อง
Reliable	เชื่อถือได้
Efficient	มีประสิทธิภาพ
Customer focused	ใส่ใจผู้รับบริการให้ได้รับความพึงพอใจ
On time	ตรงเวลา
Responsive	ตอบสนองทันการณ์
Disciplined	เคร่งครัดในวินัย
Systematic	เป็นระบบ

## 8. วัฒนธรรมองค์กร

บริการด้วยไมตรี เทคโนโลยีก้าวไกล สร้างสรรค์ความประทับใจ มุ่งมั่นในคุณภาพ

## 9. บริบทเชิงกลยุทธ์

ด้าน	การให้บริการ	ปฏิบัติการ	บุคลากร
ความท้าทาย (Strategies Challenge : SC)	SC1 การรักษาระดับความพึงพอใจให้ลูกค้ามีความพึงพอใจเกินความคาดหวังในการรับบริการ	SC2 การจัดการระบบเทคโนโลยีสารสนเทศให้มีความเสถียร เพื่อความต่อเนื่องในการให้บริการ SC3 การนำระบบเทคโนโลยีสมัยใหม่ มาช่วยพัฒนาระบบงานทะเบียน	SC4 การเพิ่มทักษะความเชี่ยวชาญด้านภาษา เทคโนโลยี และการวิเคราะห์ข้อมูลแก่บุคลากร
ภัยคุกคาม (Strategies Threat : ST)	ST1 การเปลี่ยนแปลงอย่างรวดเร็วของเทคโนโลยี หากสำนักไม่สามารถปรับตัวให้ทัน อาจทำให้การบริการล่าช้า	ST2 กฎ ระเบียบ และข้อบังคับที่มีความซับซ้อน หรือมีการปรับเปลี่ยน ทำให้ต้องปรับกระบวนการทำงาน	ST3 การสูญเสียบุคลากรที่มีศักยภาพและความสามารถ เนื่องจากได้รับผลตอบแทนจากหน่วยงานอื่นมากกว่า และการสรรหาว่าจ้างบุคลากรที่มีศักยภาพ
ความได้เปรียบ (Strategies Advantage : SA)	SA1 ระบบการให้บริการของสำนักเป็นรูปแบบออนไลน์ เกิดความสะดวกแก่ผู้รับบริการ	SA2 มีระบบบริหารจัดการงานทะเบียนการศึกษาที่พัฒนาขึ้นเอง ทำให้คล่องตัวในการปรับเปลี่ยนสามารถตอบสนองความต้องการของลูกค้าได้อย่างทันการณ์ และดำเนินการได้ในสถานการณ์ฉุกเฉิน SA3 เป็นแหล่งเก็บรวบรวมข้อมูลที่พร้อมสนับสนุนการให้บริการข้อมูลสถิติและสารสนเทศ	SA4 บุคลากรมีศักยภาพในการปฏิบัติงานและพัฒนากระบวนการทำงาน สร้างนวัตกรรมให้ตอบสนองต่อบริบทที่เปลี่ยนแปลงเพื่อมุ่งสู่ Performance Excellence
โอกาส (Strategies Opportunities : SOp)	SOp1 ลูกค้าและผู้มีส่วนได้ส่วนเสียให้ข้อคิดเห็น / ข้อเสนอแนะอย่างสม่ำเสมอ	SOp2 มหาวิทยาลัยมีนโยบายและพร้อมสนับสนุนงบประมาณเพื่อการพัฒนาไปสู่การเป็น Intelligence University SOp3 ความก้าวหน้าทางด้านเทคโนโลยีและความหลากหลายของสื่อสังคมออนไลน์	SOp4 นโยบายของมหาวิทยาลัยในการสนับสนุนให้บุคลากรพัฒนาตนเองรายบุคคล (CMU Proactive IDP) ก่อให้เกิดการเรียนรู้และพัฒนาทักษะ ความรู้ความสามารถ

## 10. วัตถุประสงค์เชิงกลยุทธ์ (Strategic Objective : SO)

สำนักทะเบียนและประมวลผลกำหนดวัตถุประสงค์เชิงกลยุทธ์ 3 ด้าน ดังนี้

- SO1: สร้างนวัตกรรมด้านงานทะเบียนการศึกษา
- SO2: เพิ่มประสิทธิภาพในการให้บริการงานทะเบียนการศึกษา
- SO3: บริหารจัดการเพื่อสร้างความยั่งยืนขององค์กร

## 11. กลยุทธ์ (Strategies : S)

สำนักทะเบียนและประมวลผลได้ทบทวนผลการดำเนินงาน และทบทวนความยั่งยืนใช้ได้ของกลยุทธ์ และได้ข้อสรุปของกลยุทธ์ที่สามารถรองรับการเปลี่ยนแปลงที่เกิดขึ้นในปัจจุบัน และสามารถเปิดช่องว่างการดำเนินงาน เพื่อให้สามารถบรรลุเป้าหมายวิสัยทัศน์ของสำนักฯ ได้อย่างมีประสิทธิภาพ โดยกำหนดกลยุทธ์หลัก 8 ข้อ ดังนี้

- S1: พัฒนานวัตกรรมตอบสนองรายบุคคล
- S2: พัฒนานวัตกรรมเชิงรุกและนวัตกรรมเพื่อตอบสนองนโยบายของมหาวิทยาลัย
- S3: พัฒนานวัตกรรมเพื่อเพิ่มประสิทธิภาพงานทะเบียนการศึกษา
- S4: บริการข้อมูลและสร้างความเข้าใจที่ถูกต้องให้แก่ผู้ใช้
- S5: วิเคราะห์ข้อมูลเชิงลึกเพื่อสนับสนุนการตัดสินใจ
- S6: พัฒนาประสิทธิภาพการให้บริการ
- S7: พัฒนาระบบบริหารจัดการองค์กรให้มีประสิทธิภาพ
- S8: พัฒนาศักยภาพบุคลากรให้สอดคล้องกับสมรรถนะที่องค์กรต้องการ

## 12. แผนปฏิบัติการ (Action Plan: AP) และตัวชี้วัดของแผนปฏิบัติการ (KPI)

สำนักทะเบียนและประมวลผลได้กำหนดแผนปฏิบัติการที่สำคัญ (Action Plan) ทั้งหมดจำนวน 5 แผน และกำหนดตัวชี้วัดของแผนปฏิบัติการ (Key Performance Indicator: KPI) จำนวน 9 ตัวชี้วัด เพื่อให้สามารถติดตามผลการดำเนินงานได้อย่างเป็นรูปธรรมและมีประสิทธิภาพ ดังนี้

แผนปฏิบัติการ (AP)	ตัวชี้วัดของแผนปฏิบัติการ (KPI)	ค่าเป้าหมาย	
		2569	2570
AP1: ยกระดับงานทะเบียนการศึกษาด้วยนวัตกรรม	KPI1: จำนวนนวัตกรรม (ระบบ)	2	2
AP2: ขับเคลื่อนการบริการด้วยเทคโนโลยีปัญญาประดิษฐ์	KPI2: จำนวนนวัตกรรมปัญญาประดิษฐ์ (ระบบ)	2	2
AP3: ทบทวนและปรับปรุงการบริการให้มีคุณภาพ	KPI3: ความพึงพอใจเกินความคาดหวังต่อการให้บริการ (ร้อยละ)	30	30
	KPI4: ความพึงพอใจต่อการให้บริการ (ร้อยละ)	80	80
	KPI5: ผู้รับบริการที่ได้รับประโยชน์ (ร้อยละ)	80	80
AP4: การพัฒนาศักยภาพสู่การเป็นศูนย์ข้อมูลและองค์ความรู้ด้านงานทะเบียนการศึกษา	KPI6: จำนวนการวิเคราะห์ข้อมูลเชิงลึก (หัวข้อ)	2	2
AP5: การบริหารจัดการองค์กรและบุคลากรเพื่อสร้างที่ยั่งยืน	KPI7: บุคลากรได้รับการพัฒนาให้มียอดความรู้ตามสมรรถนะ อย่างน้อย 2 เรื่อง ต่อปี (ร้อยละ)	90	90
	KPI8: บุคลากรกลุ่มขับเคลื่อนยุทธศาสตร์ที่ได้รับการพัฒนาเชิงลึก (คน)	15	15
	KPI9: ระบบการปฏิบัติงานที่ได้รับการยกระดับ/ปรับปรุง (กระบวนการ)	4	4

## AP1: ยกระดับงานทะเบียนการศึกษาด้วยนวัตกรรม

### สาระสำคัญ

จากการเปลี่ยนแปลงของบริบทการจัดการศึกษาในยุคดิจิทัล ประกอบกับรูปแบบการเรียนรู้ที่มีความยืดหยุ่นมากขึ้น และความคาดหวังของผู้รับบริการที่ต้องการความสะดวก รวดเร็ว และตอบสนองความต้องการรายบุคคล สำนักทะเบียนและประมวลผลจำเป็นต้องปรับบทบาทการให้บริการเชิงรับไปสู่การให้บริการเชิงรุก โดยใช้เทคโนโลยีดิจิทัลเป็นกลไกหลักในการขับเคลื่อน การยกระดับงานทะเบียนการศึกษาด้วยนวัตกรรมจะ ช่วยเพิ่มประสิทธิภาพการดำเนินงาน ลดขั้นตอนและภาระงานที่ซ้ำซ้อน เสริมสร้างคุณภาพและมาตรฐานการ ให้บริการ ตลอดจนสนับสนุนการจัดการศึกษารูปแบบใหม่ และการบริหารจัดการเชิงกลยุทธ์ขององค์กรอย่าง ยั่งยืน

ดังนั้น AP1: ยกระดับงานทะเบียนการศึกษาด้วยนวัตกรรม จึงมุ่งเป้าดำเนินการพัฒนาและปรับปรุง ระบบงานทะเบียนการศึกษาเชิงนวัตกรรม โดยบูรณาการเทคโนโลยีดิจิทัล เพื่อการให้บริการรายบุคคลและ เชิงรุก พร้อมทั้งปรับปรุงประสบการณ์การใช้งานระบบให้มีความทันสมัย เข้าใจง่าย และสอดคล้องกับเส้นทาง การใช้งานของผู้รับบริการ

### วัตถุประสงค์

- 1) เพื่อยกระดับงานทะเบียนการศึกษาด้วยนวัตกรรมดิจิทัลที่สามารถให้บริการเชิงรุกและ/หรือ ตอบสนองความต้องการรายบุคคล
- 2) เพื่อสนับสนุนการจัดการศึกษารูปแบบใหม่และการบริหารจัดการเชิงกลยุทธ์ขององค์กร
- 3) เพื่อเพิ่มประสิทธิภาพและคุณภาพการให้บริการ ลดข้อจำกัดของกระบวนการทำงานเดิม
- 4) เพื่อปรับปรุงประสบการณ์การใช้งานระบบงานทะเบียนให้มีความทันสมัย สะดวก และเข้าใจง่าย

## KPI1: จำนวนนวัตกรรม (ระบบ)

### คำอธิบายตัวชี้วัด:

จำนวนนวัตกรรม (ระบบ) หมายถึง จำนวนระบบ หรือ กระบวนการนวัตกรรม ที่สำนักทะเบียนและ ประมวลผลพัฒนาขึ้นและนำไปใช้งานจริง โดยมีผลลัพธ์เชิงประสิทธิภาพ หรือคุณภาพการให้บริการที่สามารถ ตรวจสอบได้

### โครงการสำคัญภายใต้ตัวชี้วัด

1. PJ1: Smart REG (Personalized, Proactive Service) มุ่งเป้าการพัฒนากระบวนการ ทะเบียนการศึกษาให้สามารถให้บริการเชิงรุกและตอบสนองความต้องการรายบุคคล รองรับรูปแบบการจัดการศึกษาที่หลากหลายและยืดหยุ่น เพื่อเพิ่มประสิทธิภาพคุณภาพ การให้บริการ และสนับสนุนการบริหารจัดการเชิงกลยุทธ์ขององค์กร โดยมีกิจกรรม ดังนี้
  - PJ1-01: Flexible Enrollment (Modular/Clicxi) การพัฒนาระบบลงทะเบียน ที่รองรับรูปแบบการเรียนรู้แบบยืดหยุ่น เพื่อตอบสนองการจัดการเรียนการสอน แบบ Modular Learning และการสะสมหน่วยกิต เพื่อสนับสนุนการจัดการศึกษา รูปแบบใหม่และตอบสนองความต้องการรายบุคคลของผู้เรียน

- **PJ1-02: Smart Digital Document 4.0** การพัฒนาระบบขอเอกสารสำคัญทางการศึกษาดิจิทัลอัจฉริยะ เพื่อเพิ่มความถูกต้อง ความปลอดภัย และความสะดวกในการจัดการเอกสาร รวมถึงรองรับการตรวจสอบและการแลกเปลี่ยนข้อมูลในรูปแบบดิจิทัล
- **PJ1-03: REG-UnderGradCheck** การพัฒนาระบบตรวจสอบสถานะและความพร้อมด้านการศึกษานักศึกษาระดับปริญญาตรี เพื่อช่วยติดตามความก้าวหน้าลดความเสี่ยงด้านการสำเร็จการศึกษา และสนับสนุนการตัดสินใจเชิงบริหาร

**2. PJ2: UX/UI Reframe** ปรับปรุงและยกระดับประสบการณ์การใช้งานระบบงานทะเบียนการศึกษา ออกแบบและพัฒนาหน้าจอการใช้งาน (User Experience / User Interface) ให้มีความทันสมัย เข้าใจง่าย และสอดคล้องกับเส้นทางการใช้งานของผู้รับบริการ เพื่อเพิ่มประสิทธิภาพการเข้าถึงข้อมูล ความสะดวกในการใช้งาน และคุณภาพการให้บริการของสำนักทะเบียนและประมวลผล โดยมีกิจกรรม ดังนี้

- **PJ2-01: REG-Portal Redesigned** การปรับปรุงและออกแบบหน้าเว็บไซต์และระบบบริการงานทะเบียนการศึกษาใหม่ ให้มีความทันสมัย ใช้งานง่าย เข้าถึงข้อมูลและบริการได้สะดวกมากยิ่งขึ้น
- **PJ2-02: REG Grad-Journey Plus** การพัฒนาระบบและเครื่องมือแสดงเส้นทางการศึกษาของนักศึกษาระดับบัณฑิตศึกษาในรูปแบบเข้าใจง่ายขึ้น โดยพัฒนาจากระบบ Grad-Journey ที่ใช้อยู่ในปัจจุบัน เพื่อช่วยให้นักศึกษาระดับบัณฑิตศึกษาติดตามสถานะการศึกษาและวางแผนการเรียนได้อย่างมีประสิทธิภาพ

## AP2: ขับเคลื่อนการบริการด้วยเทคโนโลยีปัญญาประดิษฐ์

### สาระสำคัญ

จากการเปลี่ยนแปลงของบริบทการให้บริการภาครัฐในยุคดิจิทัล และความคาดหวังของผู้รับบริการที่ต้องการการบริการที่รวดเร็ว ถูกต้อง และตอบสนองเฉพาะบุคคล ส่งผลให้การดำเนินงานด้านงานทะเบียนการศึกษาจำเป็นต้องนำเทคโนโลยีปัญญาประดิษฐ์ (AI) มาใช้เป็นเครื่องมือสำคัญในการเพิ่มประสิทธิภาพและยกระดับคุณภาพการให้บริการ ปัญหาสำคัญในปัจจุบัน ได้แก่ ภาระงานซ้ำซ้อน ความซับซ้อนของข้อมูล กฎระเบียบ และข้อจำกัดในการให้คำแนะนำเชิงรุกแก่ผู้รับบริการ

ดังนั้น AP2: การขับเคลื่อนการบริการด้วยเทคโนโลยีปัญญาประดิษฐ์ จึงมุ่งเป้าดำเนินการพัฒนาและประยุกต์ใช้นวัตกรรมปัญญาประดิษฐ์ การพัฒนาระบบ AI เพื่อสนับสนุนการตรวจสอบข้อมูล การวิเคราะห์ศักยภาพผู้เรียน การให้คำแนะนำ และการให้บริการอัจฉริยะ ช่วยเพิ่มความรวดเร็ว ความถูกต้อง ลดภาระงานของบุคลากร และยกระดับประสบการณ์การให้บริการของสำนักทะเบียนและประมวลผลอย่างเป็นรูปธรรม

### วัตถุประสงค์

- 1) เพื่อพัฒนาและนำร่องระบบบริการงานทะเบียนการศึกษาที่ใช้เทคโนโลยีปัญญาประดิษฐ์
- 2) เพื่อเพิ่มประสิทธิภาพและความถูกต้องของกระบวนการให้บริการที่ใช้เทคโนโลยีปัญญาประดิษฐ์
- 3) เพื่อยกระดับการให้บริการเชิงรุกและการให้คำแนะนำที่สอดคล้องกับบริบทและความต้องการของผู้รับบริการ

## KPI2: จำนวนนวัตกรรมปัญญาประดิษฐ์ (ระบบ)

### คำอธิบายตัวชี้วัด:

จำนวนนวัตกรรมปัญญาประดิษฐ์ (ระบบ) หมายถึง จำนวนระบบหรือกระบวนการที่สำนักทะเบียนและประมวลผล พัฒนาขึ้นโดยใช้เทคโนโลยีปัญญาประดิษฐ์และนำไปใช้งานจริง โดยมีผลลัพธ์เชิงประสิทธิภาพหรือคุณภาพการให้บริการที่สามารถตรวจสอบได้

### โครงการสำคัญภายใต้ตัวชี้วัด

**PJ3: InnoAI Services** การนำเทคโนโลยีปัญญาประดิษฐ์ (Artificial Intelligence: AI) มาประยุกต์ใช้ในการขับเคลื่อนและยกระดับการให้บริการงานทะเบียนการศึกษา เพื่อเพิ่มประสิทธิภาพ ความถูกต้อง และคุณภาพการให้บริการ รวมทั้งสนับสนุนการให้บริการเชิงรุกและการตัดสินใจเชิงข้อมูลขององค์กร ประกอบด้วยกิจกรรม ดังนี้

- **PJ3-01: Photo Check** การพัฒนาระบบตรวจสอบรูปถ่ายอัตโนมัติด้วยเทคโนโลยีปัญญาประดิษฐ์ (AI) เพื่อช่วยตรวจสอบความถูกต้องของรูปถ่าย สำหรับการทำบัตรประจำตัวนักศึกษา โดยให้เป็นไปตามระเบียบของกรรงานด้านทะเบียนเป็น นักศึกษามหาวิทยาลัยเชียงใหม่ ช่วยลดระยะเวลาในการตรวจสอบรูปถ่ายก่อนการนำข้อมูลเข้าสู่ระบบงานทะเบียนการศึกษา

- **PJ3-02: Skill Insight Portfolio** การพัฒนาระบบวิเคราะห์และจัดทำแฟ้มสะสมทักษะของนักศึกษา โดยใช้เทคโนโลยีปัญญาประดิษฐ์ (AI) วิเคราะห์ข้อมูลการเรียนรู้และทักษะที่ได้รับ เพื่อสะท้อนศักยภาพของผู้เรียนและสนับสนุนการพัฒนาตนเองและการเตรียมความพร้อมสู่ตลาดแรงงาน
- **PJ3-03: CMU Student Compass** การพัฒนาระบบแนะนำเส้นทางการเรียนรู้และการเลือกกระบวนวิชาด้วยเทคโนโลยีปัญญาประดิษฐ์ (AI) เพื่อช่วยนักศึกษาในการวางแผนการเรียนให้สอดคล้องกับความสนใจ ความถนัดและเป้าหมายในอนาคต
- **PJ3-04: REG-Buddy AI** การพัฒนาผู้ช่วยอัจฉริยะ (AI Chatbot) สำหรับให้ข้อมูลและตอบคำถามด้านงานทะเบียนการศึกษาแบบอัตโนมัติ เพื่อเพิ่มความสะดวกรวดเร็ว และการให้บริการเชิงรุกแก่ผู้รับบริการ
- **PJ3-05: UNI-Match** การพัฒนาระบบแนะนำหลักสูตรแก่ผู้สนใจเข้าศึกษา โดยใช้เทคโนโลยีปัญญาประดิษฐ์ (AI) วิเคราะห์ความเหมาะสม เพื่อสนับสนุนการตัดสินใจด้านการศึกษาและการวางแผนอนาคต
- **PJ3-06: REG-Assistant** การพัฒนาต่อยอดระบบผู้ช่วยงานทะเบียนการศึกษาอัจฉริยะจากระบบ REG-Buddy AI เพื่อให้ข้อมูลและตอบคำถามด้านงานทะเบียนการศึกษาแบบอัตโนมัติแก่นักศึกษา โดยอ้างอิงบริบทจากผลการเรียนและประวัติการลงทะเบียนรายบุคคล
- **PJ3-07: REG-Mentor** การพัฒนาระบบให้คำปรึกษาและแนะนำข้อมูลเชิงลึกด้วยเทคโนโลยีปัญญาประดิษฐ์ (AI) โดยพัฒนาต่อยอดระบบผู้ช่วยงานทะเบียนอัจฉริยะจาก REG-Assistant เพื่อช่วยนักศึกษาในการวางแผนการเรียน การแก้ไขปัญหาด้านการศึกษา และการตัดสินใจเชิงเส้นทางการเรียนรู้ในระยะยาว

## AP3: ทบทวนและปรับปรุงการบริการให้มีคุณภาพ

### สาระสำคัญ

จากความคาดหวังของผู้รับบริการที่เพิ่มสูงขึ้นต่อคุณภาพการให้บริการขององค์กรต่างๆ ประกอบกับการเปลี่ยนแปลงของรูปแบบการสื่อสารในยุคดิจิทัล ส่งผลให้สำนักทะเบียนและประมวลผลจำเป็นต้องทบทวนและปรับปรุงการให้บริการอย่างเป็นระบบ ปัญหาที่พบ ได้แก่ การรับรู้ข้อมูลข่าวสารที่ยังไม่ทั่วถึง การติดตามประสบการณ์ผู้รับบริการ รวมถึงการเชื่อมโยงผลลัพธ์จากโครงการต่าง ๆ เข้ากับการประเมินคุณภาพบริการ

ดังนั้น AP3: ทบทวนและปรับปรุงการบริการให้มีคุณภาพ จึงมุ่งเน้นดำเนินการยกระดับการสื่อสารองค์กร เพื่อเพิ่มการรับรู้ การสร้างภาพลักษณ์ที่ดี เพิ่มระดับความพึงพอใจและความพึงพอใจเกินความคาดหวัง ตลอดจนการได้รับประโยชน์จากการให้บริการอย่างเป็นรูปธรรม

### วัตถุประสงค์

- 1) เพื่อทบทวนและปรับปรุงคุณภาพการให้บริการงานทะเบียนการศึกษาให้สอดคล้องกับความต้องการและความคาดหวังของผู้รับบริการ
- 2) เพื่อบูรณาการผลลัพธ์จากการดำเนินงานของโครงการต่าง ๆ ในการสะท้อนคุณค่าและประโยชน์ที่ผู้รับบริการได้รับ
- 3) เพื่อยกระดับความพึงพอใจ ความพึงพอใจเกินความคาดหวัง และการรับรู้ประโยชน์จากการให้บริการ

## KPI3: ความพึงพอใจเกินความคาดหวังต่อการให้บริการ (ร้อยละ)

### คำอธิบายตัวชี้วัด:

ความพึงพอใจเกินความคาดหวังต่อการให้บริการ (ร้อยละ) หมายถึง สัดส่วนของผู้รับบริการของสำนักทะเบียนและประมวลผลที่มีคะแนนความพึงพอใจต่อการให้บริการ ตั้งแต่ 4 คะแนนขึ้นไปจาก 5 คะแนน และตอบว่า “การให้บริการเกินความคาดหวัง” ในแบบสอบถามเพิ่มเติม เมื่อเทียบกับจำนวนผู้รับบริการที่เข้าเกณฑ์คะแนนความพึงพอใจตั้งแต่ 4 คะแนนขึ้นไปทั้งหมด

สูตรการคำนวณ:  $\text{ความพึงพอใจเกินความคาดหวังต่อการให้บริการ (ร้อยละ)} = \frac{\text{จำนวนผู้ที่ตอบว่า "เกินความคาดหวัง"} \times 100}{\text{จำนวนผู้ที่ได้คะแนนความพึงพอใจ} \geq 4 \text{ คะแนน}}$

### โครงการสำคัญภายใต้ตัวชี้วัด

**PJ4: Delighted Customers** การทบทวนและปรับปรุงคุณภาพการให้บริการของสำนักทะเบียนและประมวลผล เพื่อยกระดับความพึงพอใจ ความพึงพอใจเกินความคาดหวัง และการรับรู้ประโยชน์จากการให้บริการอย่างเป็นรูปธรรม ประกอบด้วยกิจกรรม ดังนี้

- **PJ4-01: REG-CRM** การสื่อสารและบริหารความสัมพันธ์กับผู้รับบริการ โดยการเผยแพร่ประชาสัมพันธ์ข้อมูลข่าวสาร รวบรวมข้อมูลความพึงพอใจ และการได้รับประโยชน์จากการให้บริการ เพื่อนำไปใช้ปรับปรุงคุณภาพและประสิทธิภาพการให้บริการอย่างต่อเนื่อง

## KPI4: ความพึงพอใจต่อการให้บริการ (ร้อยละ)

### คำอธิบายตัวชี้วัด:

ความพึงพอใจต่อการให้บริการ (ร้อยละ) หมายถึง ระดับความพึงพอใจของผู้รับบริการต่อคุณภาพและประสิทธิภาพการให้บริการของสำนักทะเบียนและประมวลผล โดยวัดผลจากแบบสอบถามความพึงพอใจ 5 ระดับ (Likert scale) และคำนวณผลเป็น ร้อยละของคะแนนเต็มจากคะแนนเฉลี่ยแบบถ่วงน้ำหนัก เพื่อสะท้อนระดับคุณค่าและผลลัพธ์เชิงบวกที่ผู้รับบริการได้รับจากการให้บริการ

กำหนดระดับคะแนนความพึงพอใจจากแบบสอบถามเป็น 5 ระดับ (Likert scale) ดังนี้ 1 = น้อยที่สุด, 2 = น้อย, 3 = ปานกลาง, 4 = มาก และ 5 = มากที่สุด

### สูตรการคำนวณ:

1) คำนวณคะแนนเฉลี่ยแบบถ่วงน้ำหนัก

$$\text{คะแนนเฉลี่ยถ่วงน้ำหนัก} = \frac{\sum (\text{คะแนนที่ได้รับ} \times \text{จำนวนผู้ตอบในระดับนั้น})}{\text{จำนวนผู้ตอบทั้งหมด}}$$

2) แปลงคะแนนเฉลี่ยเป็นร้อยละของคะแนนเต็ม

$$\text{ความพึงพอใจต่อการบริการ (ร้อยละ)} = \frac{\text{คะแนนเฉลี่ยถ่วงน้ำหนัก} \times 100}{5}$$

### โครงการสำคัญภายใต้ตัวชี้วัด

**PJ4: Delighted Customers** การทบทวนและปรับปรุงคุณภาพการให้บริการของสำนักทะเบียนและประมวลผล เพื่อยกระดับความพึงพอใจ ความพึงพอใจเกินความคาดหวัง และการรับรู้ประโยชน์จากการให้บริการอย่างเป็นรูปธรรม ประกอบด้วยกิจกรรม ดังนี้

- **PJ4-01: REG-CRM** การสื่อสารและบริหารความสัมพันธ์กับผู้รับบริการ โดยการเผยแพร่ประชาสัมพันธ์ข้อมูลข่าวสาร รวบรวมข้อมูลความพึงพอใจ และการได้รับประโยชน์จากการให้บริการ เพื่อนำไปใช้ปรับปรุงคุณภาพและประสิทธิภาพการให้บริการอย่างต่อเนื่อง

## KPI5: ผู้รับบริการที่ได้รับประโยชน์ (ร้อยละ)

### คำอธิบายตัวชี้วัด:

ผู้รับบริการที่ได้รับประโยชน์ (ร้อยละ) หมายถึง สัดส่วนของผู้รับบริการที่ตอบว่าได้รับประโยชน์จากการให้บริการของสำนักฯ เมื่อเทียบกับจำนวนผู้ตอบแบบสอบถามทั้งหมด

### สูตรการคำนวณ:

$$\text{ผู้รับบริการที่ได้รับประโยชน์ (ร้อยละ)} = \frac{\text{จำนวนผู้ที่ตอบว่า "ได้รับประโยชน์"}}{\text{จำนวนผู้ตอบแบบสอบถามทั้งหมด}} \times 100$$

### โครงการสำคัญภายใต้ตัวชี้วัด

**PJ4: Delighted Customers** การทบทวนและปรับปรุงคุณภาพการให้บริการของสำนักทะเบียนและประมวลผล เพื่อยกระดับความพึงพอใจ ความพึงพอใจเกินความคาดหวัง และการรับรู้ประโยชน์จากการให้บริการอย่างเป็นรูปธรรม ประกอบด้วยกิจกรรม ดังนี้

- **PJ4-01: REG-CRM** การสื่อสารและบริหารความสัมพันธ์กับผู้รับบริการ โดยการเผยแพร่ประชาสัมพันธ์ข้อมูลข่าวสาร รวบรวมข้อมูลความพึงพอใจ และการได้รับประโยชน์จากการให้บริการ เพื่อนำไปใช้ปรับปรุงคุณภาพและประสิทธิภาพการให้บริการอย่างต่อเนื่อง
- **PJ4-02: REG-Generative Media Studio** การนำเทคโนโลยีปัญญาประดิษฐ์ (AI) มาประยุกต์ใช้ในการจัดทำสื่อประชาสัมพันธ์ เพื่อเพิ่มประสิทธิภาพและคุณภาพการสื่อสารองค์กร เพื่อเสริมสร้างภาพลักษณ์องค์กรสมัยใหม่ โปร่งใส และทันต่อการเปลี่ยนแปลง

## AP4: การพัฒนาศักยภาพสู่การเป็นศูนย์ข้อมูลและองค์ความรู้ด้านงานทะเบียนการศึกษา

### สาระสำคัญ

จากการดำเนินงานด้านงานทะเบียนการศึกษาที่มีการจัดเก็บข้อมูลจำนวนมากจากหลากหลายระบบ และกระบวนการ ทำให้สำนักทะเบียนและประมวลผลมีศักยภาพด้านข้อมูลที่สามารถนำมาใช้ในการวิเคราะห์ และสนับสนุนการตัดสินใจเชิงบริหาร อย่างไรก็ตาม ยังพบปัญหาด้านการกระจายตัวของข้อมูล การขาดโครงสร้างข้อมูลกลาง และการนำข้อมูลมาใช้ประโยชน์เชิงลึกอย่างเป็นระบบ

ดังนั้น AP4: การพัฒนาศักยภาพสู่การเป็นศูนย์ข้อมูลและองค์ความรู้ด้านงานทะเบียนการศึกษา จึงมุ่งเป้าพัฒนาโครงสร้างพื้นฐานด้านข้อมูลและองค์ความรู้ เพื่อจัดระเบียบข้อมูล การสร้างคลังข้อมูลกลาง และพัฒนาการวิเคราะห์ข้อมูลเชิงลึก ซึ่งจะช่วยเพิ่มประสิทธิภาพการใช้ข้อมูล สนับสนุนการตัดสินใจเชิงนโยบาย และยกระดับบทบาทสู่การเป็นองค์กรที่ขับเคลื่อนด้วยข้อมูล

### วัตถุประสงค์

- 1) เพื่อพัฒนาศักยภาพองค์กรให้เป็นศูนย์ข้อมูลและองค์ความรู้ด้านงานทะเบียนการศึกษา
- 2) เพื่อบูรณาการข้อมูลจากแหล่งต่าง ๆ ให้สามารถนำมาใช้ประโยชน์ได้อย่างมีประสิทธิภาพ
- 3) เพื่อส่งเสริมการวิเคราะห์ข้อมูลเชิงลึก สนับสนุนการตัดสินใจเชิงบริหารและการพัฒนางานทะเบียนการศึกษา
- 4) เพื่อสร้างองค์ความรู้จากข้อมูลและนำไปใช้ปรับปรุงกระบวนการและการให้บริการอย่างต่อเนื่อง

## KPI6: จำนวนการวิเคราะห์ข้อมูลเชิงลึก (หัวข้อ)

### คำอธิบายตัวชี้วัด:

มุ่งเน้นการวางรากฐานด้านโครงสร้างข้อมูลและการใช้ข้อมูลเชิงวิเคราะห์ เพื่อให้สามารถใช้ข้อมูลได้อย่างเป็นระบบ เกิดองค์ความรู้ใหม่ และสนับสนุนการตัดสินใจเชิงบริหารได้อย่างมีประสิทธิภาพมากยิ่งขึ้น

### โครงการสำคัญภายใต้ตัวชี้วัด

**PJ5: Think Tank** การพัฒนาศักยภาพสำนักทะเบียนและประมวลผลสู่การเป็นศูนย์กลางด้านข้อมูลและองค์ความรู้ โดยจัดระบบและพัฒนาคลังข้อมูล พร้อมดำเนินการวิเคราะห์ข้อมูลเชิงลึก เพื่อสนับสนุนการตัดสินใจเชิงบริหารและการพัฒนางานทะเบียนการศึกษาด้านข้อมูล ประกอบด้วยกิจกรรม ดังนี้

- **PJ5-01: REG-Warehouse & Data Catalog** การพัฒนาคลังข้อมูลกลางสำหรับงานทะเบียนและจัดทำ Data Catalog ของรายการข้อมูล เพื่อรวบรวมและจัดระเบียบข้อมูลด้านงานทะเบียนการศึกษาให้สามารถเข้าถึง และนำไปใช้ประโยชน์ได้อย่างเป็นระบบ
- **PJ5-02: Insight Finding** การวิเคราะห์ข้อมูลเชิงลึกในประเด็นสำคัญ เพื่อสร้างองค์ความรู้และสนับสนุนการตัดสินใจเชิงบริหาร เพื่อการพัฒนางานด้านทะเบียนการศึกษาอย่างต่อเนื่อง

## AP5: การบริหารจัดการองค์กรและบุคลากรเพื่อสร้างที่ยั่งยืน

### สาระสำคัญ

จากการเปลี่ยนแปลงของบริบทการดำเนินงานด้านงานทะเบียนการศึกษา ทั้งด้านเทคโนโลยี กฎระเบียบ และกระบวนการทำงาน สำนักทะเบียนและประมวลผลจำเป็นต้องพัฒนาศักยภาพบุคลากรและระบบการทำงานอย่างต่อเนื่อง ปัญหาที่พบ ได้แก่ การกระจายตัวขององค์ความรู้เฉพาะด้าน ความเสี่ยงจากการพึ่งพาบุคลากรรายบุคคล และความจำเป็นในการยกระดับกระบวนการทำงานให้มีมาตรฐานและความต่อเนื่อง

ดังนั้น AP5: การบริหารจัดการองค์กรและบุคลากรเพื่อสร้างที่ยั่งยืน จึงมุ่งเป้าพัฒนาศักยภาพบุคลากรควบคู่กับการจัดการองค์ความรู้ พัฒนากลุ่มขับเคลื่อนยุทธศาสตร์ เพื่อยกระดับระบบการปฏิบัติงานให้มีความยั่งยืน และถ่ายทอดองค์ความรู้ได้อย่างเป็นระบบ

### วัตถุประสงค์

- 1) เพื่อพัฒนาศักยภาพบุคลากรให้มีความรู้ ทักษะ และสมรรถนะที่สอดคล้องกับทิศทางยุทธศาสตร์ขององค์กร
- 2) เพื่อสร้างกลุ่มบุคลากรขับเคลื่อนยุทธศาสตร์ที่มีความเชี่ยวชาญเชิงลึกและสามารถถ่ายทอดองค์ความรู้ได้
- 3) เพื่อจัดเก็บ ถ่ายทอด และใช้ประโยชน์จากองค์ความรู้ด้านงานทะเบียนอย่างเป็นระบบ
- 4) เพื่อยกระดับระบบและกระบวนการทำงานให้มีมาตรฐาน ความต่อเนื่อง และความยั่งยืน

## KPI7: บุคลากรได้รับการพัฒนาให้มีองค์ความรู้ตามสมรรถนะ

### อย่างน้อย 2 เรื่อง ต่อปี (ร้อยละ)

#### คำอธิบายตัวชี้วัด:

สำนักทะเบียนและประมวลผล จำแนกบุคลากรเป็น 4 กลุ่ม ดังนี้ 1) กลุ่มผู้นำระดับสูง ได้แก่ ผู้อำนวยการสำนัก รองผู้อำนวยการสำนัก เลขานุการสำนัก หัวหน้าฝ่าย และหัวหน้างาน ซึ่งได้รับการแต่งตั้งจากมหาวิทยาลัยและมีวาระการดำรงตำแหน่ง 2) กลุ่มงานสนับสนุนวิชาการ ได้แก่ พนักงานที่ปฏิบัติงานด้านสนับสนุนวิชาการ 3) กลุ่มงานพัฒนาระบบและโปรแกรมคอมพิวเตอร์ ได้แก่ นักวิชาการคอมพิวเตอร์ และ 4) กลุ่มงานบริหารทั่วไป ได้แก่ พนักงานที่ปฏิบัติงานสนับสนุน เช่น งานการเงิน งานบุคคล งานธุรการ งานพัสดุ และยานพาหนะ งานอาคารสถานที่ งานช่าง เป็นต้น ซึ่งแต่ละกลุ่มจะได้รับการพัฒนาตามสมรรถนะที่แตกต่างกันไปตามงานที่รับผิดชอบ

วัดผลจากการที่บุคลากรได้รับการพัฒนาให้มีองค์ความรู้ตามสมรรถนะ จากการอบรม/สัมมนา ทั้งที่หน่วยงานจัดขึ้นเอง หรือเข้าร่วมการอบรม/สัมมนา ที่จัดโดยหน่วยงานอื่น จำนวนอย่างน้อย 2 เรื่อง ต่อปี

#### โครงการสำคัญภายใต้ตัวชี้วัด

1. PJ6: Efficient HRD การพัฒนาศักยภาพบุคลากรให้มีความรู้ความสามารถ ทักษะ และสมรรถนะที่สอดคล้องกับบทบาทหน้าที่และทิศทางยุทธศาสตร์ขององค์กร โดยเน้นการเสริมสร้างความสามารถด้านการบริหารจัดการ การทำงานเชิงระบบ และทักษะที่จำเป็นต่อการเปลี่ยนแปลงในยุคดิจิทัล มุ่งพัฒนาทั้งบุคลากรในภาพรวมและกลุ่มบุคลากรขับเคลื่อนยุทธศาสตร์ เพื่อให้สามารถปฏิบัติงานได้อย่างมีประสิทธิภาพ ลดความเสี่ยงด้าน

การพึ่งพาบุคคล และสร้างความพร้อมของกำลังคนเพื่อการพัฒนาองค์กรอย่างยั่งยืน ประกอบด้วยกิจกรรม ดังนี้

- **PJ6-01: Lead & Manage Boost** การพัฒนาทักษะด้านภาวะผู้นำ การบริหารจัดการ และการทำงานเชิงกลยุทธ์ให้แก่บุคลากรกลุ่มผู้นำระดับสูง เพื่อเสริมสร้างความสามารถในการขับเคลื่อนยุทธศาสตร์ การบริหารการเปลี่ยนแปลง และการทำงานเป็นทีมอย่างมีประสิทธิภาพ
- **PJ6-02: Competency Development** การพัฒนาสมรรถนะของบุคลากรให้สอดคล้องกับบทบาทหน้าที่และทิศทางยุทธศาสตร์ขององค์กร โดยมุ่งเสริมสร้างความรู้ความสามารถ ทักษะ และความเชี่ยวชาญเฉพาะด้านตามสมรรถนะของแต่ละตำแหน่งงาน เพื่อเพิ่มประสิทธิภาพการปฏิบัติงานและความพร้อมของกำลังคนในระยะยาว

### KPI8: บุคลากรกลุ่มขับเคลื่อนยุทธศาสตร์ที่ได้รับการพัฒนาเชิงลึก (คน)

#### คำอธิบายตัวชี้วัด:

จำนวนบุคลากรกลุ่มขับเคลื่อนยุทธศาสตร์ที่ได้รับการพัฒนาเชิงลึก (คน) (นับสะสม) หมายถึง จำนวนบุคลากรกลุ่มขับเคลื่อนยุทธศาสตร์ของสำนักทะเบียนและประมวลผลที่ได้รับการพัฒนาให้มียอดความรู้ หรือสมรรถนะเชิงลึกเฉพาะด้านให้สอดคล้องกับบทบาทหน้าที่และภารกิจเชิงยุทธศาสตร์ขององค์กร โดยการพัฒนาไม่จำกัดเฉพาะการอบรม แต่รวมถึงการเรียนรู้จากการปฏิบัติงานจริง การโค้ช (Coaching) การถ่ายทอดองค์ความรู้ และการมีส่วนร่วมในโครงการหรือกิจกรรมเชิงกลยุทธ์ ทั้งนี้ ต้องเป็นการพัฒนาที่มีผลลัพธ์เชิงประจักษ์ และสามารถนำไปใช้ในการขับเคลื่อนภารกิจได้จริง โดยอาจนับรวมถึงบุคลากรที่เข้าร่วมทีมพัฒนานวัตกรรม หรือการวิเคราะห์ข้อมูลเชิงลึกในรอบปีงบประมาณ

#### โครงการสำคัญภายใต้ตัวชี้วัด

1. **PJ6: Efficient HRD** การพัฒนาศักยภาพบุคลากรให้มีความรู้ความสามารถ ทักษะ และสมรรถนะที่สอดคล้องกับบทบาทหน้าที่และทิศทางยุทธศาสตร์ขององค์กร โดยเน้นการเสริมสร้างความสามารถด้านการบริหารจัดการ การทำงานเชิงระบบ และทักษะที่จำเป็นต่อการเปลี่ยนแปลงในยุคดิจิทัล มุ่งพัฒนาทั้งบุคลากรในภาพรวมและกลุ่มบุคลากรขับเคลื่อนยุทธศาสตร์ เพื่อให้สามารถปฏิบัติงานได้อย่างมีประสิทธิภาพ ลดความเสี่ยงด้านการพึ่งพาบุคคล และสร้างความพร้อมของกำลังคนเพื่อการพัฒนาองค์กรอย่างยั่งยืน ประกอบด้วยกิจกรรม ดังนี้
  - **PJ6-01: Lead & Manage Boost** การพัฒนาทักษะด้านภาวะผู้นำ การบริหารจัดการ และการทำงานเชิงกลยุทธ์ให้แก่บุคลากรกลุ่มผู้นำระดับสูง เพื่อเสริมสร้างความสามารถในการขับเคลื่อนยุทธศาสตร์ การบริหารการเปลี่ยนแปลง และการทำงานเป็นทีมอย่างมีประสิทธิภาพ

- **PJ6-02: Competency Development** การพัฒนาสมรรถนะของบุคลากรให้สอดคล้องกับบทบาทหน้าที่และทิศทางยุทธศาสตร์ขององค์กร โดยมุ่งเสริมสร้างความรู้ความสามารถ ทักษะ และความเชี่ยวชาญเฉพาะด้านตามสมรรถนะของแต่ละตำแหน่งงาน เพื่อเพิ่มประสิทธิภาพการปฏิบัติงานและความพร้อมของกำลังคนในระยะยาว

## KPI9: ระบบการปฏิบัติงานที่ได้รับการยกระดับ/ปรับปรุง (กระบวนการ)

### คำอธิบายตัวชี้วัด:

ระบบการปฏิบัติงานที่ได้รับการยกระดับ/ปรับปรุง (กระบวนการ) หมายถึง จำนวนนวัตกรรม หรือระบบ หรือกระบวนการปฏิบัติงานด้านงานทะเบียนการศึกษาที่ได้รับการยกระดับหรือปรับปรุงให้มีประสิทธิภาพมากขึ้น เช่น การปรับปรุงขั้นตอนการทำงาน การพัฒนามาตรฐานการปฏิบัติงาน หรือการนำองค์ความรู้ไปใช้ในการปรับปรุงกระบวนการอย่างเป็นรูปธรรม

### โครงการสำคัญภายใต้ตัวชี้วัด

1. **PJ7: Intellect Harvest** การพัฒนาศักยภาพบุคลากรของสำนักทะเบียนและประมวลผล ให้มีความรู้ความสามารถ ทักษะ และสมรรถนะที่สอดคล้องกับยุทธศาสตร์องค์กร โดยเน้นการพัฒนาทักษะด้านการบริหารจัดการ การทำงานเชิงระบบ เทคโนโลยีดิจิทัล และเทคโนโลยีปัญญาประดิษฐ์ (AI) รวมถึงการบริการ เพื่อเสริมสร้างความพร้อมของบุคลากร และกลุ่มขับเคลื่อนยุทธศาสตร์สู่การพัฒนาองค์กรอย่างยั่งยืน ประกอบด้วยกิจกรรม ดังนี้
  - **PJ7-01: Assisting Student ID Rule Extraction** การสกัดและจัดเก็บองค์ความรู้เกี่ยวกับกฎ ระเบียบ และเงื่อนไขที่เกี่ยวข้องกับการจัดการรหัสนักศึกษา เพื่อให้สามารถนำไปใช้เป็นฐานความรู้สำหรับการปฏิบัติงานและการพัฒนาระบบงานทะเบียนได้อย่างถูกต้องและเป็นมาตรฐาน
  - **PJ7-02: Course Registration Rule Extraction** การสกัดองค์ความรู้ด้านกฎ และเงื่อนไขการลงทะเบียนเรียน เช่น เงื่อนไขรายกระบวนวิชา หน่วยกิต และข้อจำกัดต่าง ๆ เพื่อจัดทำเป็นองค์ความรู้ที่เป็นระบบ และลดความคลาดเคลื่อนในการปฏิบัติงาน
  - **PJ7-03: Package Enrollment Rule Extraction** การสกัดองค์ความรู้เกี่ยวกับการจัดแพ็คเกจการเรียนและรูปแบบการลงทะเบียนแบบกลุ่มนักศึกษาระดับปริญญาตรีปี 1 เพื่อสนับสนุนการจัดการวางแผนตารางเรียนสำหรับนักศึกษาระดับปริญญาตรี ชั้นปีที่ 1
  - **PJ7-04: Undergraduate Graduation Audit Rule Extraction** การสกัดองค์ความรู้ด้านกฎ ระเบียบ และขั้นตอนการตรวจสอบการสำเร็จการศึกษาระดับปริญญาตรี เพื่อยกระดับความถูกต้อง โปร่งใส และความต่อเนื่องของกระบวนการตรวจสอบการสำเร็จการศึกษา

ตารางแสดงวัตถุประสงค์เชิงกลยุทธ์ แผนปฏิบัติการ และตัวชี้วัดที่สำคัญ

วัตถุประสงค์เชิงกลยุทธ์ (SO)	แผนปฏิบัติการ (AP)	ตัวชี้วัดที่สำคัญ (KPI)	ค่าเป้าหมาย		ค่าน้ำหนัก
			2569	2570	
SO1: สร้างนวัตกรรมด้านงานทะเบียนการศึกษา	AP1: ยกระดับงานทะเบียนการศึกษาด้วยนวัตกรรม	KPI1: จำนวนนวัตกรรม (ระบบ)	2	2	20
	AP2: ขับเคลื่อนการบริการด้วยเทคโนโลยีปัญญาประดิษฐ์	KPI2: จำนวนนวัตกรรมปัญญาประดิษฐ์ (ระบบ)	2	2	20
SO2: เพิ่มประสิทธิภาพในการให้บริการงานทะเบียนการศึกษา	AP3: ทบทวนและปรับปรุงการบริการให้มีคุณภาพ	KPI3: ความพึงพอใจเกินความคาดหวังต่อการให้บริการ (ร้อยละ)	30	30	10
		KPI4: ความพึงพอใจต่อการให้บริการ (ร้อยละ)	80	80	5
		KPI5: ผู้รับบริการที่ได้รับประโยชน์ (ร้อยละ)	80	80	10
	AP4: การพัฒนาศักยภาพสู่การเป็นศูนย์ข้อมูลและองค์ความรู้ด้านงานทะเบียนการศึกษา	KPI6: จำนวนการวิเคราะห์ข้อมูลเชิงลึก (หัวข้อ)	2	2	10
SO3: บริหารจัดการเพื่อสร้างความยั่งยืนขององค์กร	AP5: การบริหารจัดการองค์กรและบุคลากรเพื่อสร้างความยั่งยืน	KPI7: บุคลากรได้รับการพัฒนาให้มียังคงความรู้ตามสมรรถนะ อย่างน้อย 2 เรื่อง ต่อปี (ร้อยละ)	90	90	8
		KPI8: บุคลากรกลุ่มขับเคลื่อนยุทธศาสตร์ที่ได้รับการพัฒนาเชิงลึก (คน)	15	15	10
		KPI9: ระบบการปฏิบัติงานที่ได้รับการยกระดับ / ปรับปรุง (กระบวนการ)	4	4	7

สรุปโครงการสำคัญภายใต้ตัวชี้วัดและกิจกรรมที่จะดำเนินการตามแผนกลยุทธ์สำนักทะเบียนและประมวลผล พ.ศ. 2566 – 2570 ปรับปรุงปีงบประมาณ พ.ศ. 2569

แผนปฏิบัติการ (AP)	ตัวชี้วัดที่สำคัญ (KPI)	โครงการสำคัญภายใต้ตัวชี้วัด	กิจกรรม	ปีงบประมาณ	
				2569	2570
AP1: ยกระดับงานทะเบียน การศึกษาด้วยนวัตกรรม	KPI1: จำนวนนวัตกรรม (ระบบ)	PJ1: Smart REG (Personalized, Proactive Service)	PJ1-01: Flexible Enrollment (Modular/Clicxi)	✓	
			PJ1-02: Smart Digital Document 4.0	✓	✓
			PJ1-03: REG-UnderGradCheck		✓
		PJ2: UX/UI Reframe	PJ2-01: REG-Portal Redesigned	✓	
			PJ2-02: REG Grad-Journey Plus		✓
AP2: ขับเคลื่อนการบริการด้วย เทคโนโลยีปัญญาประดิษฐ์	KPI2: จำนวนนวัตกรรมปัญญาประดิษฐ์ (ระบบ)	PJ3: InnoAI Service	PJ3-01: Photo Check	✓	
			PJ3-02: Skill Insight Portfolio	✓	
			PJ3-03: CMU Student Compass	✓	
			PJ3-04: REG-Buddy AI	✓	
			PJ3-05: UNI-Match		✓
			PJ3-06: REG-Assistant		✓
			PJ3-07: REG-Mentor		✓
AP3: ทบทวนและปรับปรุงการ บริการให้มีคุณภาพ	KPI3: ความพึงพอใจเกินความคาดหวังต่อการ ให้บริการ (ร้อยละ)	PJ4: Delighted Customers	PJ4-01: REG-CRM	✓	✓
	KPI4: ความพึงพอใจต่อการให้บริการ (ร้อยละ)		PJ4-02: REG-Generative Media Studio	✓	✓
	KPI5: ผู้รับบริการที่ได้รับประโยชน์ (ร้อยละ)				
AP4: การพัฒนาศักยภาพสู่การเป็น ศูนย์ข้อมูลและองค์ความรู้ ด้านงานทะเบียนการศึกษา	KPI6: จำนวนการวิเคราะห์ข้อมูลเชิงลึก (หัวข้อ)	PJ5: Think Tank	PJ5-01: REG-Warehouse & Data Catalog	✓	✓
			PJ5-02: Insight Finding	✓	✓

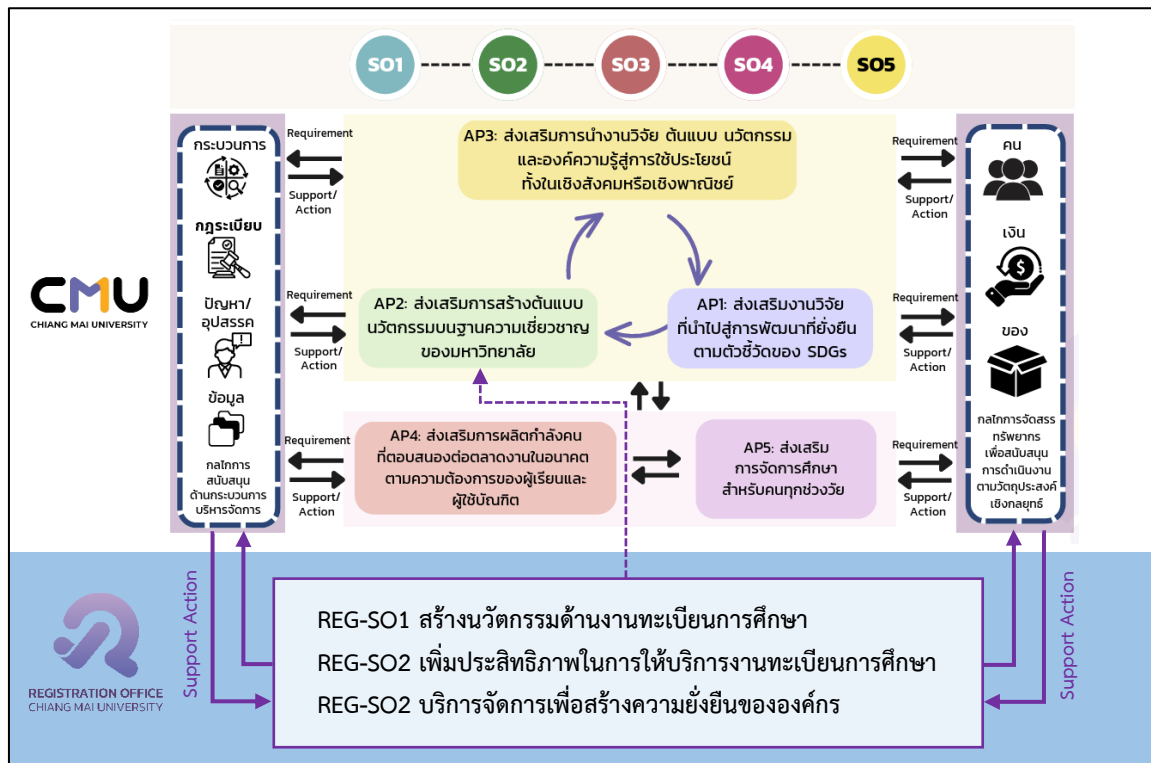
แผนปฏิบัติการ (AP)	ตัวชี้วัดที่สำคัญ (KPI)	โครงการสำคัญภายใต้ตัวชี้วัด	กิจกรรม	ปีงบประมาณ	
				2569	2570
AP5: การบริหารจัดการองค์กรและบุคลากรเพื่อสร้างความยั่งยืน	KPI7: บุคลากรได้รับการพัฒนาให้มีความรู้ตามสมรรถนะ อย่างน้อย 2 เรื่อง ต่อปี (ร้อยละ)	PJ6: Efficient HRD	PJ6-01: Lead & Manage Boost	✓	✓
			PJ6-02: Competency Development	✓	✓
	KPI8: บุคลากรกลุ่มขับเคลื่อนยุทธศาสตร์ที่ได้รับการพัฒนาเชิงลึก (คน)				
	KPI9: ระบบการปฏิบัติงานที่ได้รับการยกระดับ/ปรับปรุง (กระบวนการ)	PJ7: Intellect Harvest	PJ7-01: Assigning Student ID Rule Extraction	✓	
			PJ7-02: Course Registration Rule Extraction	✓	
			PJ7-03: Package Enrollment Rule Extraction	✓	
			PJ7-04: Undergraduate Graduation Audit Rule Extraction	✓	

ความเชื่อมโยงระหว่างแผนกลยุทธ์สำนักทะเบียนและประมวลผล พ.ศ. 2566 - 2570  
ปรับปรุงปีงบประมาณ พ.ศ. 2569 และแผนพัฒนาการศึกษามหาวิทยาลัยเชียงใหม่ ระยะเวลา 13  
(พ.ศ. 2566 - 2570) ปรับปรุงปีงบประมาณ พ.ศ. 2568

แผนพัฒนาการศึกษามหาวิทยาลัยเชียงใหม่ ระยะเวลา 13 (พ.ศ. 2566 - 2570) ปรับปรุงปีงบประมาณ พ.ศ. 2568



แผนภาพแสดงความเชื่อมโยงแผนปฏิบัติการและกลไกสนับสนุน เพื่อการขับเคลื่อนวัตถุประสงค์เชิงกลยุทธ์ ตามแผนพัฒนาการศึกษามหาวิทยาลัยเชียงใหม่ ระยะเวลา 13 (พ.ศ. 2566-2570) ปรับปรุงปีงบประมาณ พ.ศ. 2568



ภาคผนวก

## แผนปฏิบัติการประจำปีงบประมาณ พ.ศ. 2569

แผนปฏิบัติการ (AP)	ตัวชี้วัดที่สำคัญ (KPI)	เป้าหมายปี 2569	โครงการสำคัญภายใต้ตัวชี้วัด	กิจกรรม	ผู้รับผิดชอบหลัก	ตัวชี้วัดกิจกรรม	
						ตัวชี้วัดผลผลิต (Output)	ตัวชี้วัดผลลัพธ์ (Outcome)
<b>SO1: สร้างนวัตกรรมด้านงานทะเบียนการศึกษา</b>							
AP1: ยกระดับงานทะเบียนการศึกษาด้วยนวัตกรรม	KPI1: จำนวนนวัตกรรม (ระบบ)	2	PJ1: Smart REG (Personalized, Proactive Service)	PJ1-01: Flexible Enrollment (Modular/Clicxi)	ฝ่ายทะเบียนการศึกษา และฝ่ายเทคโนโลยีสารสนเทศและประมวลผลการศึกษา	ระบบงานทะเบียนที่รองรับการสอนแบบ Modular Learning (ระบบ)	ความถูกต้องของข้อมูล (ร้อยละ)
				PJ1-02: Smart Digital Document 4.0	ฝ่ายตรวจสอบและรับรองผลการศึกษา และฝ่ายเทคโนโลยีสารสนเทศและประมวลผลการศึกษา	สัดส่วนของประเภทเอกสารที่สามารถให้บริการผ่านระบบ Smart Digital Document 4.0 เทียบกับเป้าหมายที่วางไว้ (ร้อยละ)	ความพึงพอใจของผู้ใช้บริการต่อระบบ Smart Digital Document 4.0 (ร้อยละ)
						ระบบ Smart Digital Document 4.0 (ระบบ)	ความพึงพอใจเกินความคาดหวังของผู้ใช้บริการต่อระบบ Smart Digital Document 4.0 (ร้อยละ)
			PJ2: UX/UI Reframe	PJ2-01: REG-Portal Redesigned	ณัฐวรรณ เวทชญากุล สมบูรณ์ ปุณยภรณ์ อ.ดร.ชินวัตร อิศราดิศัยกุล รองผู้อำนวยการสำนักฯ และ คณะกรรมการเว็บไซต์	ระบบจัดการข้อมูล และเนื้อหาบนเว็บไซต์ สำหรับบุคลากร (ระบบ)	ร้อยละของจำนวนบริการที่อยู่ในช่วงให้บริการที่ผู้ใช้บริการสามารถลดจำนวนขั้นตอน (คลิก) อย่างน้อยร้อยละ 50 ในการเข้าถึงบริการนั้น ๆ เมื่อเทียบกับโครงสร้างเดิม (ร้อยละ)

แผนปฏิบัติการ (AP)	ตัวชี้วัดที่สำคัญ (KPI)	เป้าหมายปี 2569	โครงการสำคัญภายใต้ตัวชี้วัด	กิจกรรม	ผู้รับผิดชอบหลัก	ตัวชี้วัดกิจกรรม	
						ตัวชี้วัดผลผลิต (Output)	ตัวชี้วัดผลลัพธ์ (Outcome)
						ร้อยละของจำนวนสิ่งอำนวยความสะดวกในเว็บไซต์ (Features) ที่ได้รับการออกแบบและอนุมัติใช้งาน (ร้อยละ)	ร้อยละของจำนวนครั้งที่บุคลากรสามารถนำข้อมูลและเนื้อหาขึ้นเผยแพร่บนเว็บไซต์โดยไม่ต้องพึ่งพานักวิชาการคอมพิวเตอร์ผู้พัฒนาระบบเว็บไซต์ (ร้อยละ)
						แปลนแสดงมาตรฐานการออกแบบ (Design System) ของเว็บไซต์ในรูปแบบของ Figma file (ชุด)	ความพึงพอใจของผู้ใช้บริการต่อ REG-Portal (ร้อยละ)
						-	ความพึงพอใจเกินความคาดหวังของผู้ใช้บริการต่อ REG-Portal (ร้อยละ)
						-	ความพึงพอใจของบุคลากรต่อระบบจัดการข้อมูลและเนื้อหาใน REG-Portal (ร้อยละ)
						-	ความพึงพอใจเกินความคาดหวังของบุคลากรต่อระบบจัดการข้อมูลและเนื้อหาใน REG-Portal (ร้อยละ)

แผนปฏิบัติการ (AP)	ตัวชี้วัดที่สำคัญ (KPI)	เป้าหมายปี 2569	โครงการสำคัญภายใต้ตัวชี้วัด	กิจกรรม	ผู้รับผิดชอบหลัก	ตัวชี้วัดกิจกรรม	
						ตัวชี้วัดผลผลิต (Output)	ตัวชี้วัดผลลัพธ์ (Outcome)
AP2: ขับเคลื่อนการบริการด้วยเทคโนโลยี ปัญญาประดิษฐ์	KPI2: จำนวนนวัตกรรมปัญญาประดิษฐ์ (ระบบ)	2	PJ3: InnoAI Service	PJ3-01: Photo Check	ฝ่ายรับเข้าศึกษาและบริหารหลักสูตรบัณฑิตศึกษา และฝ่ายเทคโนโลยีสารสนเทศและประมวลผลการศึกษา	ระบบ Photo Check (ระบบ)	ความถูกต้องของระบบ (ร้อยละ)
				PJ3-02: Skill Insight Portfolio	ฝ่ายรับเข้าศึกษาและบริหารหลักสูตรปริญญาตรีและฝ่ายเทคโนโลยีสารสนเทศและประมวลผลการศึกษา	ระบบ Skill Insight Portfolio (ระบบ)	ความพึงพอใจเกินความคาดหวังของผู้ใช้บริการต่อระบบ Skill Insight Portfolio (ร้อยละ)
						-	ความพึงพอใจของผู้ใช้บริการต่อระบบ Skill Insight Portfolio (ร้อยละ)
				PJ3-03: CMU Student Compass	ฝ่ายรับเข้าศึกษาและบริหารหลักสูตรปริญญาตรีและฝ่ายเทคโนโลยีสารสนเทศและประมวลผลการศึกษา	ระบบ CMU Student Compass (ระบบ)	ผู้ให้บริการระบบได้รับประโยชน์จากระบบ CMU Student Compass (ร้อยละ)
						-	ความพึงพอใจเกินความคาดหวังของผู้ใช้บริการระบบ CMU Student Compass (ร้อยละ)
						-	ความพึงพอใจของผู้ให้บริการระบบ CMU Student Compass (ร้อยละ)

แผนปฏิบัติการ (AP)	ตัวชี้วัดที่สำคัญ (KPI)	เป้าหมายปี 2569	โครงการสำคัญภายใต้ตัวชี้วัด	กิจกรรม	ผู้รับผิดชอบหลัก	ตัวชี้วัดกิจกรรม	
						ตัวชี้วัดผลผลิต (Output)	ตัวชี้วัดผลลัพธ์ (Outcome)
				PJ3-04: REG-Buddy AI	ฝ่ายทะเบียนการศึกษาและฝ่ายเทคโนโลยีสารสนเทศและประมวลผลการศึกษา	ระบบ REG Buddy AI (ระบบ)	ร้อยละความถูกต้องของข้อมูล (จำนวนครั้ง)
						-	ความพึงพอใจเกินความคาดหวังของผู้ใช้บริการระบบ REG Buddy AI (ร้อยละ)
						-	ความพึงพอใจของผู้ใช้บริการระบบ REG Buddy AI (ร้อยละ)
<b>SO2: เพิ่มประสิทธิภาพในการให้บริการงานทะเบียนการศึกษา</b>							
AP3: ทบทวนและปรับปรุงการบริการให้มีคุณภาพ	KPI3: ความพึงพอใจเกินความคาดหวังต่อการให้บริการ (ร้อยละ)	30	PJ4: Delighted Customers	PJ4-01: REG-CRM	คณะทำงานการจัดทำสื่อประชาสัมพันธ์สำนักทะเบียนและประมวลผล	จำนวนเรื่องที่มีการเผยแพร่ข่าวสารผ่าน TikTok FB Live และ Youtube (เรื่อง)	ผู้รับบริการที่ได้รับประโยชน์จากการเผยแพร่ข่าวสาร (ร้อยละ)
	KPI4: ความพึงพอใจต่อการให้บริการ (ร้อยละ)	80		PJ4-02: REG-Generative Media Studio	คณะทำงานการจัดทำสื่อประชาสัมพันธ์สำนักทะเบียนและประมวลผล	จำนวนชิ้นงานสื่อประชาสัมพันธ์ที่ผลิตด้วย AI (ชิ้นงาน)	ระยะเวลาในการผลิตสื่อประชาสัมพันธ์ลดลงเมื่อเทียบกับวิธีเดิม (ร้อยละ)
	KPI5: ผู้รับบริการที่ได้รับประโยชน์ (ร้อยละ)	80					
AP4: การพัฒนาศักยภาพผู้การเป็นศูนย์ข้อมูล และองค์ความรู้ด้านงานทะเบียนการศึกษา	KPI6: จำนวนการวิเคราะห์ข้อมูลเชิงลึก (หัวข้อ)	2	PJ5: Think Tank	PJ5-01: REG-Warehouse & Data Catalog	ฝ่ายทะเบียนการศึกษาและคณะทำงาน	ข้อมูลสารสนเทศด้านการให้บริการงานทะเบียนการศึกษา (ชุด)	ผู้ให้บริการระบบได้รับประโยชน์จากระบบ REG-Warehouse & Data Catalog (ร้อยละ)
				PJ5-02: Insight Finding	เลขานุการสำนัก	จำนวนกระบวนการที่มีการวิเคราะห์ข้อมูลเชิงลึก (หัวข้อ/ปี)	-

แผนปฏิบัติการ (AP)	ตัวชี้วัดที่สำคัญ (KPI)	เป้าหมายปี 2569	โครงการสำคัญภายใต้ตัวชี้วัด	กิจกรรม	ผู้รับผิดชอบหลัก	ตัวชี้วัดกิจกรรม	
						ตัวชี้วัดผลผลิต (Output)	ตัวชี้วัดผลลัพธ์ (Outcome)
<b>SO3: บริหารจัดการเพื่อสร้างความยั่งยืน</b>							
AP5: การบริหารจัดการองค์กรและบุคลากรเพื่อสร้างความยั่งยืน	KPI7: บุคลากรได้รับการพัฒนาให้มีความรู้ตามสมรรถนะ อย่างน้อย 2 เรื่อง ต่อปี (ร้อยละ)	90	PJ6: Efficient HRD	PJ6-01: Lead & Manage Boost	เลขานุการสำนัก และหน่วยบริหารงานบุคคล งานบริหารทั่วไป สำนักงานสำนัก	ผู้นำระดับสูงได้รับการพัฒนาความเชี่ยวชาญในงานที่รับผิดชอบ (Competency) (หัวข้อ)	จำนวนองค์ความรู้ (องค์ความรู้)
						บุคลากรกลุ่มขับเคลื่อนยุทธศาสตร์ที่ได้รับการพัฒนาเชิงลึก (คน)	-
	KPI8: บุคลากรกลุ่มขับเคลื่อนยุทธศาสตร์ที่ได้รับการพัฒนาเชิงลึก (คน)	15	PJ6: Efficient HRD	PJ6-02: Competency Development	หน่วยบริหารงานบุคคล งานบริหารทั่วไป สำนักงานสำนัก	โครงการพัฒนาบุคลากร (โครงการ/กิจกรรม)	บุคลากรที่มีขีดความสามารถเพิ่มขึ้น จากการพัฒนาขีดความสามารถตามแผน (ร้อยละ)
						บุคลากรที่ได้รับการพัฒนาให้มีความรู้ตามสมรรถนะ อย่างน้อย 2 เรื่องต่อปี (ร้อยละ)	ระบบการปฏิบัติงานที่ได้รับการยกระดับ/ปรับปรุง (กระบวนการ)
						บุคลากรกลุ่มขับเคลื่อนยุทธศาสตร์ที่ได้รับการพัฒนาเชิงลึก (คน)	-
	KPI9: ระบบการปฏิบัติงานที่ได้รับการยกระดับ/ปรับปรุง (กระบวนการ)	4	PJ7: Intellect Harvest	PJ7-01: Assigning Student ID Rule Extraction	ฝ่ายรับเข้าศึกษาและบริหารหลักสูตรปริญญาตรี ฝ่ายรับเข้าศึกษาและบริหารหลักสูตรบัณฑิตศึกษา และฝ่ายเทคโนโลยีสารสนเทศและประมวลผลการศึกษา	คู่มือองค์ความรู้ กระบวนการออกรหัสประจำตัวนักศึกษา (ฉบับ)	-

แผนปฏิบัติการ (AP)	ตัวชี้วัดที่สำคัญ (KPI)	เป้าหมายปี 2569	โครงการสำคัญภายใต้ตัวชี้วัด	กิจกรรม	ผู้รับผิดชอบหลัก	ตัวชี้วัดกิจกรรม	
						ตัวชี้วัดผลผลิต (Output)	ตัวชี้วัดผลลัพธ์ (Outcome)
				PJ7-02: Course Registration Rule Extraction	ฝ่ายทะเบียนการศึกษา	คู่มือองค์ความรู้ การประมวลผล การลงทะเบียน (ฉบับ)	-
				PJ7-03: Package Enrollment Rule Extraction	ฝ่ายรับเข้าศึกษาและบริหารหลักสูตรปริญญาตรี และฝ่ายเทคโนโลยีสารสนเทศและประมวลผลการศึกษา	คู่มือองค์ความรู้ กระบวนการจัดทำตารางเรียนสำเร็จรูป (ฉบับ)	-
				PJ7-04: Undergraduate Graduation Audit Rule Extraction	ทัศนีย์ อินทหมื่น	คู่มือองค์ความรู้ กระบวนการตรวจสอบ การสำเร็จการศึกษา ระดับปริญญาตรี (ฉบับ)	-



Reliable เชื่อถือได้

Efficient มีประสิทธิภาพ

Customer focused ใส่ใจผู้รับบริการให้ได้รับความพึงพอใจ

On time ตรงเวลา

Responsive ตอบสนองทันการณ์

Disciplined เคร่งครัดในวินัย

Systematic เป็นระบบ

สำนักทะเบียนและประมวลผล มหาวิทยาลัยเชียงใหม่

โทรศัพท์ 0 5394 8901

[www.reg.cmu.ac.th](http://www.reg.cmu.ac.th)