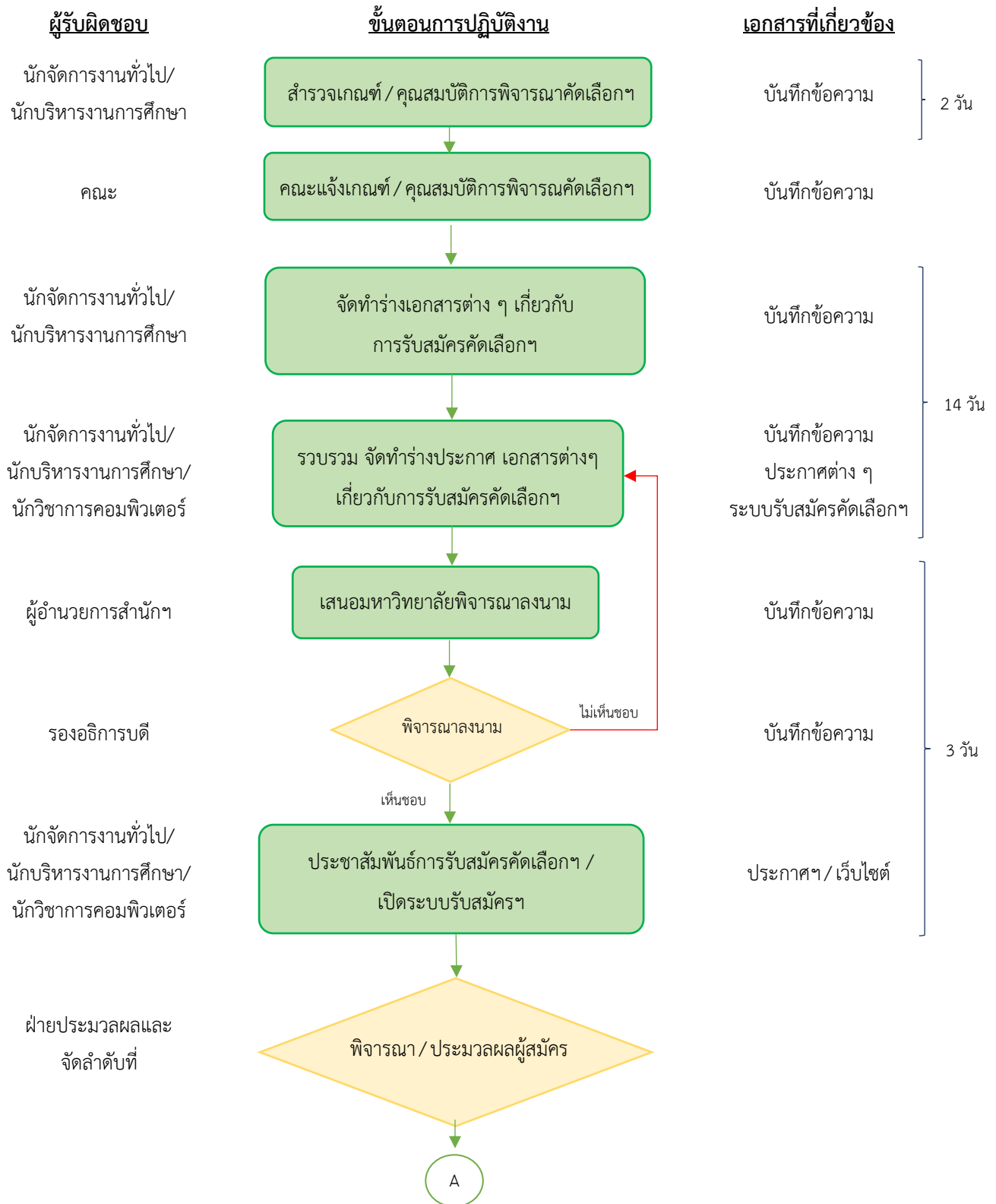




แนวทางการปฏิบัติงานของเจ้าหน้าที่ การรับเข้าศึกษาระดับปริญญาตรี

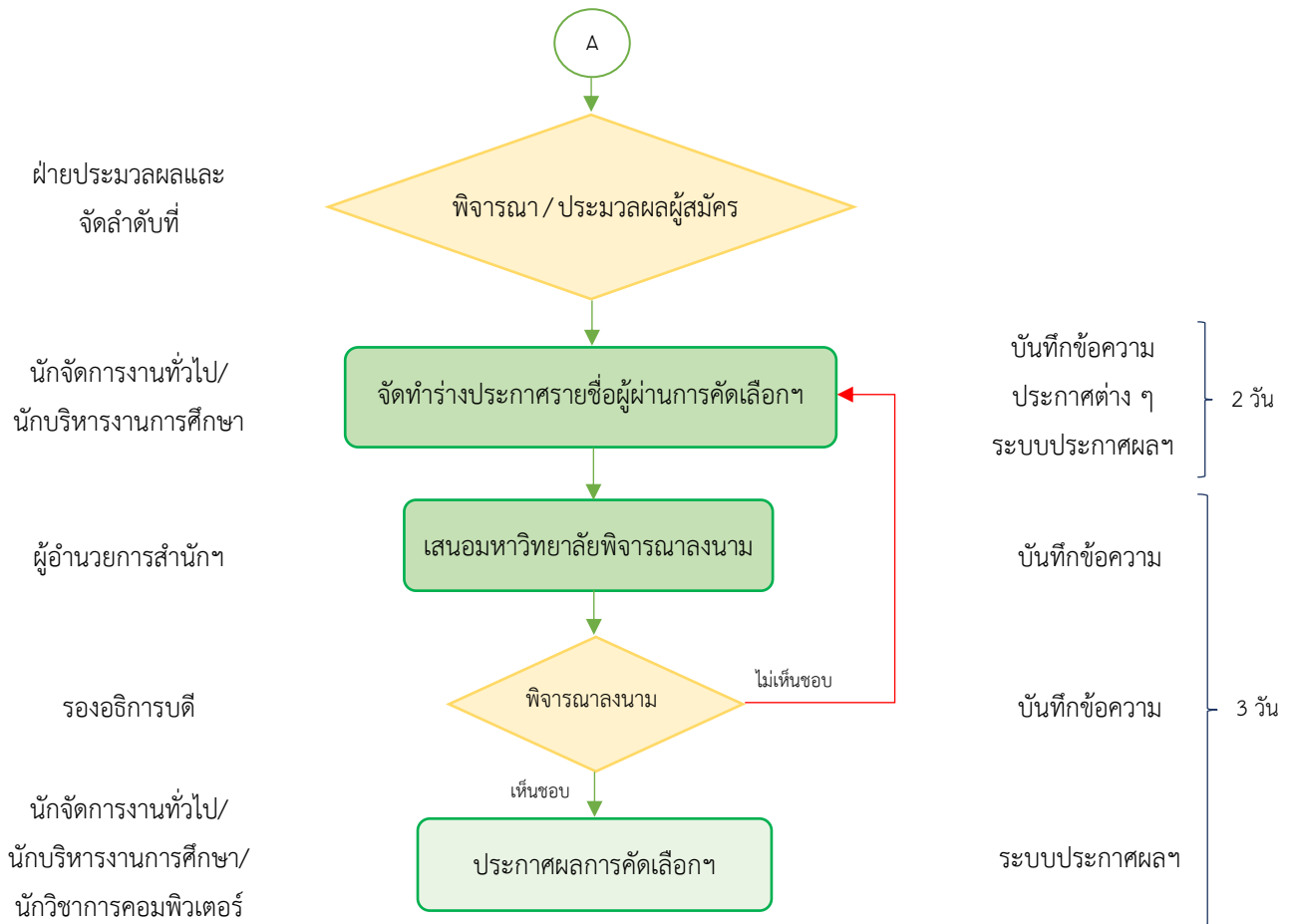
ฝ่ายรับเข้าศึกษาและบริหารหลักสูตรปริญญาตรี สำนักทะเบียนและประมวลผล มหาวิทยาลัยเชียงใหม่



ผู้รับผิดชอบ

ขั้นตอนการปฏิบัติงาน

เอกสารที่เกี่ยวข้อง



ระยะเวลาที่ใช้ในการปฏิบัติงาน

รวมระยะเวลาทั้งสิ้น 24 วัน ไม่รวมช่วงเวลากារรับสมัคร และการพิจารณาประมวลผลผู้สมัคร

กฎหมายที่เกี่ยวข้อง

1. ข้อบังคับมหาวิทยาลัยเชียงใหม่ว่าด้วยการศึกษาในระดับปริญญาตรี ฉบับต่าง ๆ ที่มีผลบังคับใช้กับนักศึกษาปัจจุบัน
2. ประกาศมหาวิทยาลัยเชียงใหม่ เรื่องการรับสมัครคัดเลือกบุคคลเข้าศึกษาระดับปริญญาตรี ประจำปีการศึกษา