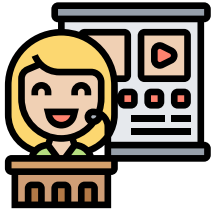




CMU Registration Office

BIWEEKLY NEWSLETTER

ปีที่ 2 ฉบับที่ 10 (15-28 พ.ค. 66)



16 พ.ค. 66

ขอเชิญร่วมสัมมนาบุคลากรงานบริการ
การศึกษาเพื่อเสริมสร้างความรู้เกี่ยวกับ
ระบบทะเบียนการศึกษาประจำปี 2566
ณ โรงแรมเซ็นทารา ริเวอร์ไซด์



**กำหนดการสำคัญในการลงทะเบียน
สำหรับนักศึกษาปริญญาตรี เทอม 1/2566**

(เปิดภาคการศึกษา 19 มิ.ย. 2566)

วันลงทะเบียนเรียน	1 - 7 พ.ค. 2566
วันประกาศผลการลงทะเบียน	16 พ.ค. 2566
วันลงทะเบียนวิชา นศ.ใหม่ รหัส 66...	15 - 16 มิ.ย. 2566
วันยกเลิกวิชาที่ไม่ผ่านเงื่อนไข (โดยสำนักทะเบียนฯ)	9 มิ.ย. 2566
วันลงทะเบียนวิชา (กรณีไม่ได้ลงทะเบียนล่วงหน้า)	12 - 25 มิ.ย. 2566 **
วันลงทะเบียนเพื่อใช้บริการของมหาวิทยาลัย	12 - 30 มิ.ย. 2566 **
วันเพิ่ม ถอน และเปลี่ยนตอนวิชา ผ่านระบบประมวลผล	12 - 25 มิ.ย. 2566 **
วันถอนวิชาโดยไม่ได้รับ W	17 - 30 มิ.ย. 2566
วันลงทะเบียน เพิ่ม และเปลี่ยนตอนวิชา ผ่านภาควิชา	26 - 29 มิ.ย. 2566
วันประกาศสรุปผลการลงทะเบียน	2 ก.ค. 2566
วันชำระค่าธรรมเนียมการศึกษา	3 - 7 ก.ค. 2566
วันลงทะเบียนวิชา ลงทะเบียนเพื่อใช้บริการฯ แบบมีค่าปรับ หรือ เพิ่มและเปลี่ยนตอนหลังกำหนด	3 - 14 ก.ค. 2566
วันถอนวิชาโดยได้รับ W	3 ก.ค. - 15 ก.ย. 2566
วันชำระค่าธรรมเนียมการศึกษาหลังกำหนด พร้อมค่าปรับ	10 - 14 ก.ค. 2566
วันยื่นคำร้องขอ V หรือเปลี่ยน V เป็นการวัดผล	10 - 14 ก.ค. 2566
วันขออักษรลำดับชั้น I	9 - 30 ต.ค. 2566

** ระบบเปิดในวันที่ 12 มิถุนายน 2566 และเริ่มประมวลผล วันที่ 17 มิถุนายน 2566



ที่มา: สำนักทะเบียนและประมวลผล มหาวิทยาลัยเชียงใหม่
ข้อมูล ณ วันที่ 3 พฤษภาคม 2566



Upcoming Events

16 พ.ค. 66

- วันประกาศผลการลงทะเบียนล่วงหน้า 1/2566
- วันสุดท้ายของการแก้ไขข้อผิดพลาด ชั้น I ถึงสำนักทะเบียนฯ สำหรับ กระบวนวิชาระดับปริญญาตรี ภาค ฤดูร้อน/2565

22 พ.ค. - 1 มิ.ย. 66

- วันขอรับอักษรลำดับชั้น I ภาคฤดูร้อน/65

26 พ.ค. 66

- วันสุดท้ายของการศึกษา ภาคฤดูร้อน/65
- วันสุดท้ายของการแก้ไขชื่อ-สกุล ของนักศึกษาระดับปริญญาตรีที่ คาดว่าจะสำเร็จการศึกษา ภาคฤดูร้อน/2565

สำนักทะเบียนฯ ประกาศรับสมัครงาน



พนักงานมหาวิทยาลัยประจำตำแหน่ง
นักวิชาการคอมพิวเตอร์ อัตราจ้าง
21,750 บาท ภายใน 19 พ.ค. 66
www1.reg.cmu.ac.th/reg-hris/jobform/



การยืนยันสิทธิ์เข้าศึกษาของผู้สมัครทาง IPAS



ผู้ที่สมัครเข้าศึกษาผ่านช่องทาง IPAS 2023 Round 3 สามารถเข้าไปตรวจสอบรายชื่อในระบบเว็บไซต์ CMU-IPAS ผ่านลิงก์ <https://cmu.to/CMU-IPAS> ในวันที่ 26 พ.ค. 66 ตั้งแต่เวลา 13.00 น. (เวลาประเทศไทย) เป็นต้นไป และกดยืนยันสิทธิ์ "Offer Acceptance" ได้ตั้งแต่วันที่ 26-28 พ.ค. 66 (ระบบปิด 23.59 น. เวลาประเทศไทย) หากไม่กดยืนยันสิทธิ์ตามช่วงเวลาที่กำหนด ระบบจะตัดสิทธิ์โดยอัตโนมัติ และผู้สมัครชาวไทย หลังกดยืนยันสิทธิ์ที่ IPAS **ต้อง**กดยืนยันที่ TCAS (student.mytcas.com) ด้วย ในวันที่ 13-14 มิ.ย. 66 หากไม่ทำจะถือว่าไม่ใช้สิทธิ์เข้าศึกษาต่อ



สำหรับน้อง ๆ ที่ผ่านการคัดเลือกและยืนยันสิทธิ์เข้าศึกษาใน TCAS รอบที่ 2 แล้ว อย่าลืมดำเนินการในส่วนอื่น ๆ ที่เกี่ยวข้องกันนะครึบ ตรวจสอบได้ที่ <https://cmu.to/TCAScmu2> หรือสแกน QR CODE



การลงทะเบียนภาคการศึกษา 1/66



ผลการลงทะเบียนล่วงหน้า

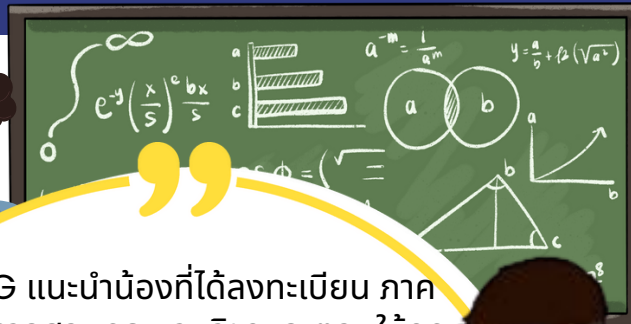
สำหรับน้องรหัสนักศึกษา ก่อน 66 ที่ลงทะเบียนเรียนล่วงหน้าเทอม 1/66 เมื่อ 1 - 7 พ.ค. 66 สามารถดูผลฯ ได้วันที่ 16 พ.ค. 66 โดย Log in โดยใช้ CMU Account ที่ <https://www.reg.cmu.ac.th> เมนู "สรุปผลการลงทะเบียน/ชำระค่าธรรมเนียม/"

ถ้ายังไม่ได้ลงทะเบียน ทำยังไง



- น้องรหัสก่อน 66 สามารถลงทะเบียนได้ ดังนี้
1. ช่วงลงทะเบียนฯ ระหว่างวันที่ 17 - 25 มิ.ย. 66 และน้องที่ได้ลงทะเบียนล่วงหน้าแล้วสามารถเพิ่ม-ถอนกระบวนวิชาได้ในช่วงนี้เช่นกัน *โดยเทอมนี้ระบบเปิดในวันที่ 12 มิ.ย. 66 และเริ่มประมวลผลในวันที่ 17 มิ.ย. 66
 2. ช่วงลงทะเบียน/เพิ่ม/เปลี่ยนตอนกระบวนวิชา ผ่านภาควิชา ระหว่างวันที่ 26-29 มิ.ย. 66

สำหรับน้องรหัส 66 สามารถลงทะเบียนได้ระหว่างวันที่ 15-25 มิ.ย. 66 (ประมวลผล 15 มิ.ย. 66) และสามารถเพิ่มหรือเปลี่ยนตอนในช่วงลงทะเบียนผ่านภาควิชาได้เช่นกันครึบ



พี่ REG แนะนำน้องที่ได้ลงทะเบียน ภาค 1/66 ตรวจสอบกระบวนวิชาและตอนให้ถูกต้อง น้องสามารถถอนกระบวนวิชาโดย ไม่ ได้รับอักษร W ระหว่างวันที่ 17-30 มิ.ย. 66 เท่านั้น หากหลังการประกาศสรุปผลการลงทะเบียนในวันที่ 2 ก.ค. 66 แล้ว การถอนกระบวนวิชาจะได้รับอักษร W ครึบ



REG-STAT

ขอแสดงความยินดีกับลูกช้างมช. ที่สำเร็จการศึกษาในภาคการศึกษา 2/65 มช. ส่งลูกช้างคืนถิ่น 5,457 คน

