



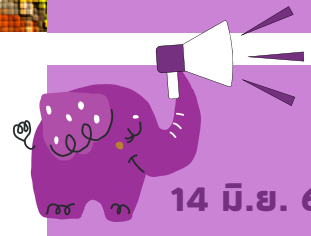
Registration Office

BIWEEKLY NEWSLETTER
ปีที่ 2 ฉบับที่ 12 (12-25 มิ.ย. 66)



1 มิถุนายน 2566

สำนักทะเบียนฯ บรรยายเรื่อง การให้คำปรึกษาด้านทะเบียนฯ ระดับปริญญาตรี ณ คณะเกษตรศาสตร์: มช.



Upcoming Events

14 มิ.ย. 66

- วันรายงานตัวขึ้นทะเบียนเป็นนักศึกษา สำหรับนักศึกษาบัณฑิตศึกษา รหัส 66 ภาค 1/66 (รอบที่ 2)

8 มิถุนายน 2566

สำนักทะเบียนฯ บรรยายเรื่อง อาจารย์ที่ปรึกษามืออาชีพ ณ คณะอุตสาหกรรมเกษตร มช.



15-16 มิ.ย. 66

- วันลงทะเบียนกระบวนการศึกษานักศึกษาใหม่ รหัส 66 ภาค 1/66



16 มิ.ย. 66

- วันปฐมนิเทศนักศึกษาใหม่ระดับบัณฑิตศึกษา ปีการศึกษา 2566
- วันยกเลิกกระบวนการวิชาที่ไม่ผ่านเงื่อนไข (Prerequisite) ภาค 1/66

8 มิถุนายน 2566

สำนักทะเบียนฯ ร่วมสัมมนาอาจารย์ที่ปรึกษาบรรยายเรื่องระเบียบจรรยาบรรณพึงรู้เพื่อการตรวจสอบการสำเร็จการศึกษา ณ คณะมนุษยศาสตร์ มช.



12-25 มิ.ย. 66

- วันลงทะเบียน/เพิ่ม-ถอนกระบวนการวิชา ภาค 1/66

17-30 มิ.ย. 66

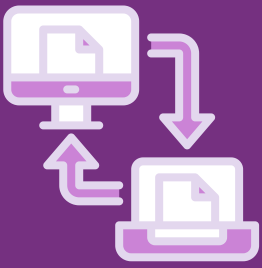
- วันลงทะเบียนเพื่อใช้บริการของมหาวิทยาลัย ภาค 1/66*
- วันถอนกระบวนการวิชาโดยไม่ได้รับอักษรลำดับชั้น W ภาค 1/66

19 มิ.ย. 66

- วันเปิดภาคการศึกษาและวันเข้าชั้นเรียน ภาค 1/66



! *นับแต่ภาค 1/66 วันลงทะเบียนเพื่อใช้บริการฯ ระดับ**บัณฑิตศึกษา**เป็นช่วงเวลาเดียวกับระดับปริญญาตรี



การโอน/เทียบโอนหน่วยกิต ระดับปริญญาตรี มหาวิทยาลัยเชียงใหม่

- สำนักทะเบียนฯ เปิดระบบโอน/เทียบโอนหน่วยกิต ตั้งแต่วันที่ 12-29 มิถุนายน 2566 ดังนี้
1. การโอนหน่วยกิตจากมหาวิทยาลัยเชียงใหม่ (นักศึกษารหัส 66)
 2. การเทียบโอนหน่วยกิตจากสถาบันอุดมศึกษาอื่น (นักศึกษารหัส 66)
 3. การโอนหน่วยกิตจากระบบคลังหน่วยกิต มหาวิทยาลัยเชียงใหม่ (LE) ภาคการศึกษาที่ 1



โดยนักศึกษาใหม่ (รหัส 66) ต้องมี CMU Account ก่อนเท่านั้นจึงจะเข้าระบบได้

ระบบการโอนหน่วยกิต ประกาศ การโอนหน่วยกิต/ขั้นตอนการโอนหน่วยกิต/เงื่อนไข/คู่มือการใช้งานระบบสามารถดูได้จาก <https://cmu.to/transfer>



การทำคาดว่าจะสำเร็จการศึกษา (ปริญญาตรี)

ถาม: ทำเมื่อไหร่?

ตอบ: ให้น้องทำคาดว่าจะฯ ในภาคการศึกษาที่คาดว่าจะสำเร็จการศึกษาเท่านั้นครับ

ถาม: ต้องลงทะเบียนไหม?

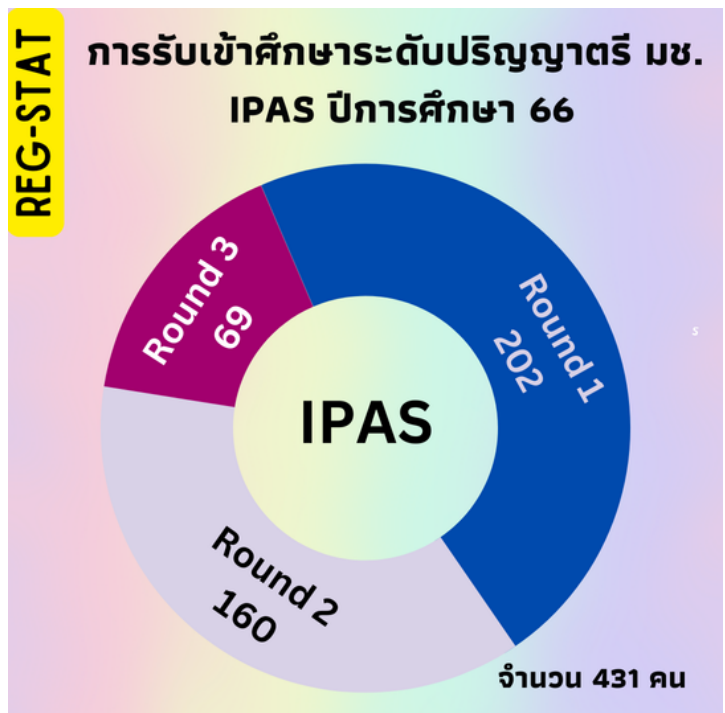
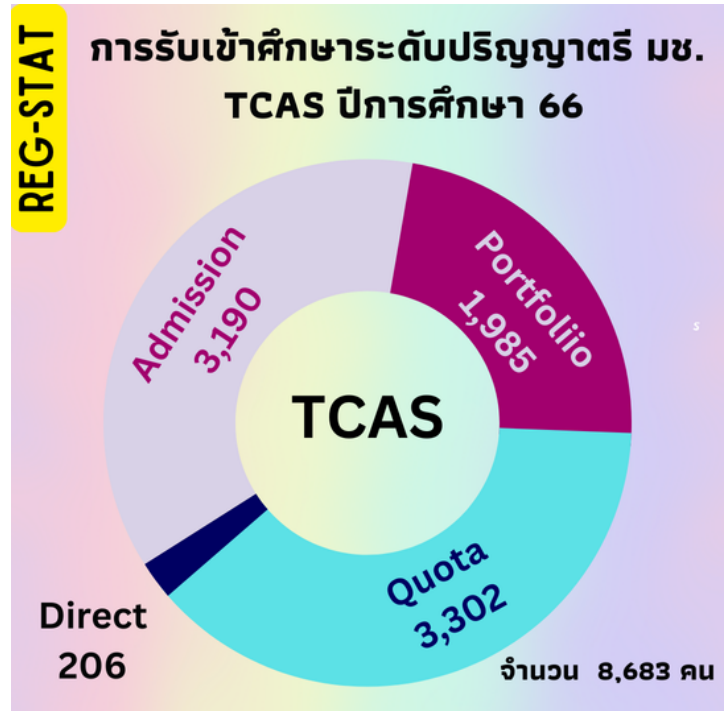
ตอบ: ในเทอมที่คาดว่าจะฯ น้องต้องลงทะเบียนเรียน หรือลงทะเบียนเพื่อใช้บริการด้วยครับ

ถาม: เทอมที่แล้วทำคาดว่าจะฯ แต่ไม่จบ เทอมนี้ต้องทำอีกไหม?

ตอบ: ต้องยื่นทำคาดว่าจะฯ ในเทอมนี้ด้วยครับ แล้วชำระค่าธรรมเนียมเฉพาะค่าเอกสารสำคัญทางการศึกษาครับ

ถาม: ต้องสอบ CMU-eGrad ทุกคนใช้ไหมคะแนนเท่าไรถึงจะผ่าน?

ตอบ: ใช่ครับ เป็นเงื่อนไขในการจบ แต่ไม่ได้กำหนดคะแนนขั้นต่ำครับ



สำนักทะเบียนฯ

ประกาศรับสมัครงาน



พนักงานมหาวิทยาลัยประจำตำแหน่ง

นักวิชาการคอมพิวเตอร์ อัตราค่าจ้าง 21,750 บาท

จำนวน 2 อัตรา ภายใน 15 มิ.ย. 66

www1.reg.cmu.ac.th/reg-hris/jobform/



0-5394-8901



0-5394-8948



reg@cmu.ac.th



Registration Office Chiang Mai University