



# CMU Registration Office

**BIWEEKLY NEWSLETTER**  
ปีที่ 2 ฉบับที่ 25 (11-24 ธ.ค. 66)



29 พ.ย. 66

## มหาวิทยาลัยแม่โจ้ ศึกษาดูงานการรับสมัครนักศึกษา ของมหาวิทยาลัยเชียงใหม่

รศ.ดร.พฤกษ์ สกุลช่างสัจจะทัษ ผู้อำนวยการสำนักทะเบียนและประมวลผล พร้อมด้วยทีมบริหาร ให้การต้อนรับ ดร.นทีทิพย์ สรรพตานนท์ รองผู้อำนวยการ ฝ่ายบริหารและยุทธศาสตร์ สำนักบริหารและพัฒนามหาวิทยาลัยแม่โจ้และคณะ ในโอกาสเข้าศึกษาดูงาน และแลกเปลี่ยนเรียนรู้ด้านการรับสมัครนักศึกษาระดับปริญญาตรีและระดับบัณฑิตศึกษา ณ ห้องประชุมสำนักทะเบียนและประมวลผล

## Upcoming Events

**12 ธ.ค. 66**

- วันสุดท้ายของการส่งลำดับชั้น แลैอักษรรลำดับชั้น I ถึงสำนักทะเบียนฯ สำหรับคณะวาริชะดับปริญญาตรี 2/66
- วันสุดท้ายของการส่งลำดับชั้น แลैอักษรรลำดับชั้น I ถึงสำนักทะเบียนฯ สำหรับคณะวาริชะดับบัณฑิตศึกษานักศึกษารหัส 66 2/66

**13 ธ.ค. 66**

- วันฟื้นฟูสภาพนักศึกษา ของนักศึกษาที่ไม่มาลงทะเบียน และมีได้ลาพักการศึกษา 2/66

**22 ธ.ค. 66**

- วันสุดท้ายของการส่งหลักฐาน การอนุมัติเรื่องเทียบแทน คณะวาริชะดับปริญญาตรีถึงสำนักทะเบียนและประมวลผล 2/66



## ปิดทางเชื่อมระหว่างอาคารเรียนรวม 3 (RB3) ไปยัง อาคาร 30 ปี (SCB1)

เนื่องจากคณะวิทยาศาสตร์ได้ทำการรื้อถอนและติดตั้งลิฟต์ตัวใหม่ และได้นำลิฟต์ตัวเก่ามาไว้ในบริเวณดังกล่าว เพื่อความปลอดภัยของนักศึกษา คณาจารย์ และ บุคลากร จึงได้ทำการปิดทางเชื่อมดังกล่าวตั้งแต่วันที่ธันวาคม 2566 จนถึงเดือนเมษายน 2567

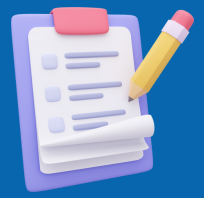
**NEW**  
เปิดตัว **REG TIKTOK**  
และ **REG IG**

สำนักทะเบียนฯ มช. ได้เพิ่มช่องทางสำหรับการเผยแพร่ข่าวสารให้กับน้องๆ ผ่านช่องทาง Tiktok และ Instagram ที่ REG ฝากน้องๆ กอดติดตามกันด้วยนะครึบ เพื่อที่จะไม่พลาดข่าวสารจากสำนักทะเบียนฯ กันนะครึบ

 @regcmu  
 regcmu



# ถ้าไม่ได้ลงทะเบียนหรือลาพัก ภายใน 30 วันหลังเปิดเทอม จะส่งผลกระทบต่ออะไรบ้าง ??



เปิดเทอม 2/2566 มาจะครบ 30 วันแล้วนะครับ น้องๆ ลงทะเบียนกันหรือยังครับ ??  
 น้องๆ ต้องลงทะเบียนเรียน หรือลงทะเบียนเพื่อใช้บริการของมหาวิทยาลัย หรือลาพักการศึกษา เพื่อรักษาสถานภาพการเป็นนักศึกษาไว้ นะครับ หากน้องคนไหนยังไม่ได้ดำเนินการอย่างใดอย่างหนึ่ง ภายในวันที่ 13 ธันวาคม 2566 จะอยู่ในข่าย **พ้นสถานภาพ** ด้วยเหตุไม่ลงทะเบียนครบถ้วนวิชา ในระยะเวลาที่มหาวิทยาลัยกำหนด และมีได้ลงทะเบียนเพื่อใช้บริการของมหาวิทยาลัย และ/หรือมิได้ลาพักการศึกษา ภายใน 30 วันนับจากวันเปิดภาคการศึกษาปกติ นะครับ  
 น้องๆ คนไหนยังไม่ได้ดำเนินการ รีบดำเนินการเลยนะครับ พี่ REG เตือนแล้วนะ



หากน้องๆ พบปัญหา หรือ มีข้อสงสัยเกี่ยวกับการลงทะเบียน หรือ ลาพัก สามารถ Inbox สอบถามพี่ REG ได้ที่ Facebook สำนักทะเบียนฯ ได้เลยนะครับ

## REG-STAT



### สัดส่วนของนักศึกษาที่รายงานตัวคาดว่าจะสำเร็จ การศึกษาสูงสุด 10 อันดับแรก

จากสถิติการรายงานตัวคาดว่าจะสำเร็จ การศึกษาสูงสุดในภาคการศึกษา 2/2566 พบว่ามีนักศึกษาที่กำลังศึกษาอยู่ในชั้นปีสุดท้ายของหลักสูตรรายงานตัวทั้งสิ้น 5,380 คน จากนักศึกษาที่กำลังศึกษาอยู่ชั้นปีสุดท้ายของหลักสูตร 6,507 คน คิดเป็น 82.68% โดยคณะที่มีสัดส่วนรายงานตัวคาดว่าจะ มากที่สุด 10 คณะแรก เป็นดัง REG STAT นี้ครับ



## UPDATE



### ปฏิทินการศึกษา ประจำปีการศึกษา 2567

มหาวิทยาลัยเชียงใหม่ ได้จัดทำปฏิทินการศึกษา ประจำปีการศึกษา 2567 โดยมีกำหนดการ เปิดภาคการศึกษาดังนี้

- ภาค 1/67 วันจันทร์ที่ 17 มิถุนายน 2567
- ภาค 2/67 วันจันทร์ที่ 11 พฤศจิกายน 2567
- ภาคฤดูร้อน/67 วันพฤหัสบดีที่ 17 เมษายน 2568

น้องๆ สามารถตรวจสอบกิจกรรมทางการศึกษา ในปีการศึกษา 2567 เพิ่มเติมได้ที่



<https://cmu.to/cmucalendar67>



0-5394-8901



0-5394-8948



reg@cmu.ac.th



Registration Office Chiang Mai University