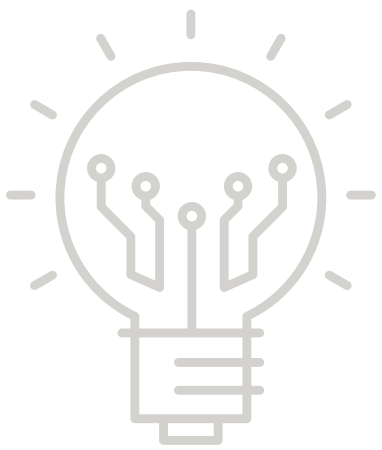




CMU Registration Office



BIWEEKLY NEWSLETTER
ปีที่ 2 ฉบับที่ 6 (20 มี.ค. - 2 เม.ย. 66)



Upcoming Events

20 มี.ค. - 2 เม.ย. 66

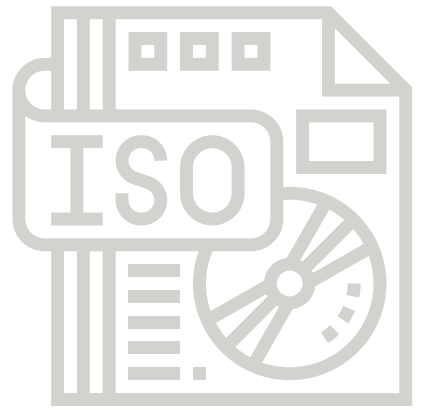
- สัปดาห์สอบไล่ ภาค 2/65

27 มี.ค. 66

- ประกาศตารางเรียนภาคฤดูร้อน/65

11 มี.ค. 66

บุคลากรสำนักทะเบียนฯ สัมมนาเรื่อง **Innovative เพื่องานบริการ** เพิ่มศักยภาพบุคลากรตามหลักสมรรถนะ ณ โรงแรม Wintree City Resort จังหวัดเชียงใหม่



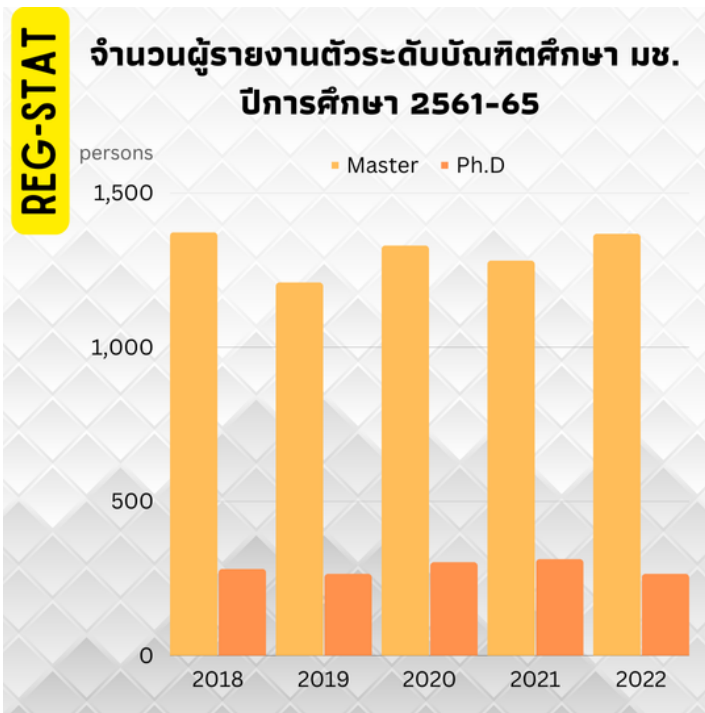
14 มี.ค. 66

ทีมบริหารสำนักทะเบียนฯ ศึกษางาน ISO 9001:2015 ณ ศูนย์บริการวิจัยและทดสอบทางโภชนาการ สถาบันวิจัยวิทยาศาสตร์สุขภาพ มช.





วันที่ 27 มีนาคม 2566 สำนักทะเบียนและประมวลผลจะดำเนินการประกาศ
 กระบวนวิชาที่เปิดสอน และ ตารางสอบไล่ ของภาคฤดูร้อน ปีการศึกษา
 2565 (เทอม Summer) เพื่อให้น้อง ๆ นักศึกษาสามารถวางแผนการลง
 ทะเบียนเรียน โดยสืบค้นวิชาที่เปิดสอน พร้อมวันเวลาสอบไล่ ได้ที่
<https://cmu.to/SearchCourse>



ผู้โชคดีจากการกิจกรรมใน REG-FB "เนื้อหาที่น่าสนใจมากที่สุดใน REG-NEWS"

ผลการลงคะแนนพบว่าหัวข้อที่ได้รับความนิยมมากที่สุดที่มีคะแนนเท่ากันคือ **เกณฑ์พันสภาพนักศึกษาด้วยเกรด** และ **การให้บริการ digital documents เพิ่มอีก 2 รายการ** และขอแสดงความยินดีกับผู้ได้รับรางวัลบัตรรับประทานชาบู ทั้งสองท่านด้วยครับ



"ขอเชิญชวนมาเรียนต่อ ป.โท ป.เอก เพื่อร่วมเป็นส่วนหนึ่งของสถิติปี 2566 นะครับ"



FINAL WEEK! น้องๆ เตรียมตัวสอบพร้อมหรือยังครับ

วันจันทร์นี้จะเริ่มสัปดาห์การสอบปลายภาคแล้วนะครับ อย่าลืมตรวจสอบวัน เวลาและสถานที่สอบให้ถูกต้อง และตรวจสอบระเบียบการสอบในแต่ละวิชาด้วยครับ ไม่ควรใส่ Smart watch ไปสอบ และเครื่องรางที่เป็นกระดาษไม้ ต้องพกเข้าห้องสอบนะครับ เดี่ยวจะผิดระเบียบการสอบครับ โชค A นะครับ



แบบวัดผู้มีส่วนได้ส่วนเสียภายนอก

ขอเชิญชวนนักศึกษา อาจารย์ บุคลากรคณะ/ภาควิชา บริษัท ห้าง ร้าน ผู้เช่าพื้นที่ ผู้มารับบริการ และผู้มาติดต่อทุกท่าน ร่วมตอบแบบวัดผู้มีส่วนได้ส่วนเสียภายนอก (EIT) เพื่อประเมินคุณธรรมและความโปร่งใสในการดำเนินงานของสำนักทะเบียนและประมวลผล <https://cmu.to/CMUITAEIT2023> ตั้งแต่วันที่ 1 มีนาคม - 30 เมษายน 2566

